



AGIR pour la  
BIODIVERSITÉ



**Identifier les oiseaux échoués en Charente-Maritime**





En hiver, il est assez fréquent de trouver des oiseaux échoués sur les plages.



Si l'oiseau est encore vivant, il faut le transporter en centre de soins après avoir contacté **Espace Nature** au 05 46 82 12 44.

Nous allons ici nous intéresser au cas hélas plus fréquent où l'oiseau est mort.

Les oiseaux échoués les plus fréquents sont les **alcidés**.

En Charente-Maritime, on en rencontre 4 espèces.

Le Guillemot de Troïl et le Pingouin torda sont des espèces communes sur nos côtes alors que le Macareux moine y est rare et le Mergule nain très rare.

Quand l'oiseau est assez « frais », la tête est encore solidaire du corps.

L'observation de cette dernière ainsi que la taille du corps de l'oiseau (entre 20 et 50 cm de long pour un alcidé) permettent alors de déterminer l'espèce.

## Mergule nain



Petite taille (20 cm) sensiblement celle d'un étourneau,  
envergure environ 35 cm

Petit bec court

Pattes sombres



## Macareux moine



Taille moyenne (30 cm), envergure 50-60 cm  
Bec large et coloré  
Pattes oranges



## Macareux moine : détermination de l'âge

On peut déterminer l'âge en examinant les rainures sur la partie rouge-orangée du bec de l'oiseau.

**1<sup>er</sup> hiver :**  
bec lisse sans aucune rainure



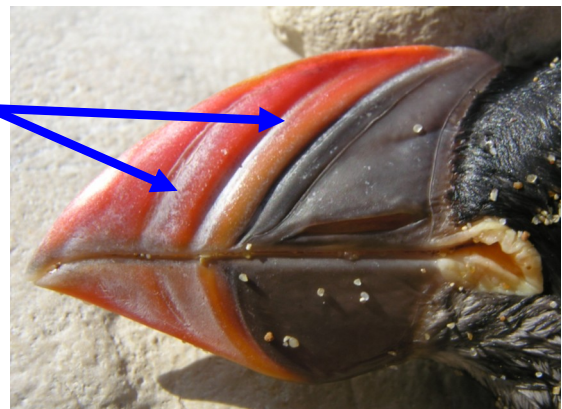
**2<sup>ème</sup> hiver :**  
une seule rainure peu profonde



**3<sup>ème</sup> hiver :**  
une rainure bien marquée  
et une peu profonde



**4<sup>ème</sup> hiver et plus**  
deux (ou trois) rainures bien marquées





## Guillemot de Troïl



Grande taille (40-50 cm), envergure 65-75 cm  
Bec long et pointu  
Pattes sombres



## Pingouin torda



Grande taille (40-50 cm), envergure 60-70 cm  
Bec fort et tronqué  
Pattes sombres

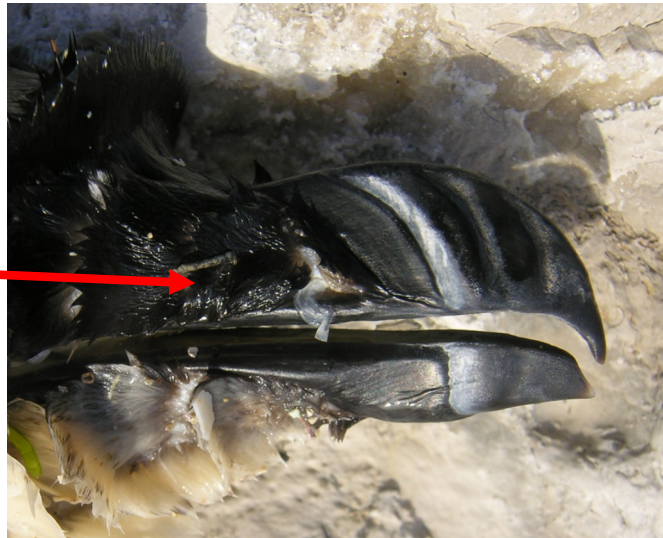


## Pingouin torda : détermination de l'âge

On peut déterminer l'âge en examinant le bec de l'oiseau :

Le bec des adultes est large et présente une barre verticale blanche alors que celui des individus de premier hiver est plus pointu et sans barre verticale blanche.

**Adulte**



**1<sup>er</sup> hiver**





Mais lorsque l'état de décomposition est plus avancé, il est fréquent de ne pas avoir la tête mais seulement les ailes. Le premier réflexe est alors de chercher un crâne à proximité immédiate ce qui permettrait d'identifier l'espèce à l'aide notamment de la forme du bec.

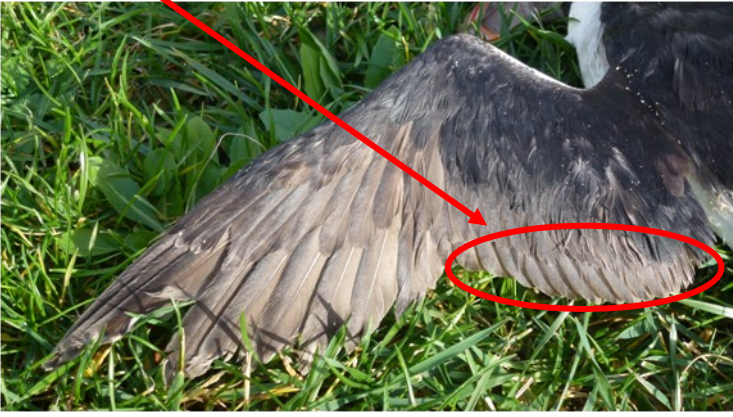
Si on n'en trouve pas, l'identification reposera alors sur la **taille approximative de l'oiseau** et sur des **critères relevés sur les ailes**. Parfois l'identification ne sera pas possible.



Afin de vous aider, une **clé d'identification** illustrée par des photographies est proposée ci-après.



1. Absence de bord de fuite blanc et taille moyenne (environ 30cm).....**Macareux moine**



Présence d'un bord de fuite blanc.....**2**



2. Petite taille (environ 20cm),  
dessous des ailes entièrement sombre mis à part le bord de fuite blanc.....**Mergule nain**



Grande taille (entre 40 et 50 cm), dessous des ailes partiellement ou entièrement blanc.....**3**





3. **Guillemot de Troïl / Pingouin torda = Distinction parfois difficile selon l'état de l'oiseau**

Axillaires sombres, dessus « chocolat ».....**Guillemot de Troïl**



Axillaires blanches, dessus noir sombre.....**Pingouin torda**



Les alcidés ne sont pas les seules espèces d'oiseaux à s'échouer sur nos côtes.

Fou de Bassan, océanites et mouettes pour n'en citer que quelques uns sont aussi concernés.

Les descriptions des pages suivantes (illustrées de photographies) vous donnerons des éléments d'identification pour les principales espèces.



## Fou de Bassan



Adulte



Oiseau de 3ème année



Oiseau de 2ème année



Oiseau de 1ère année



**Très grande envergure (environ 1m80)**

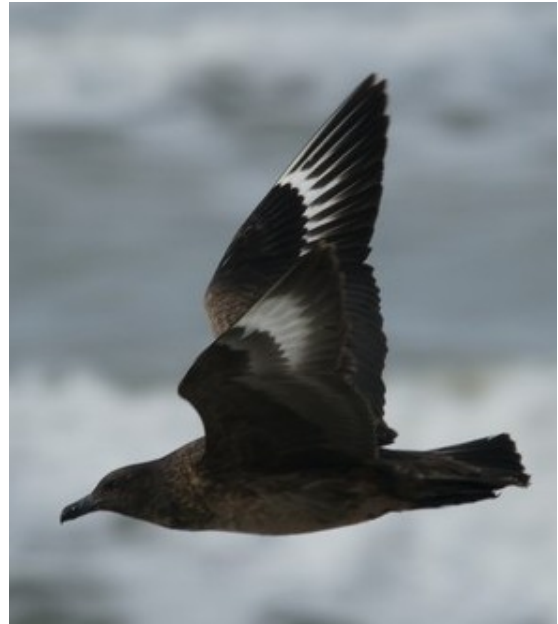
**Long cou et grand bec pointu**

**Plumage très variable**

**(d'entièrement brun pour les jeunes à noir et blanc pour les adultes )**



## Grand labbe



Grande envergure  
(environ 1m30)  
Oiseau massif

Plumage brun à l'exception des **taches blanches**  
sur le dessus et le dessous des ailes

## Fulmar boréal



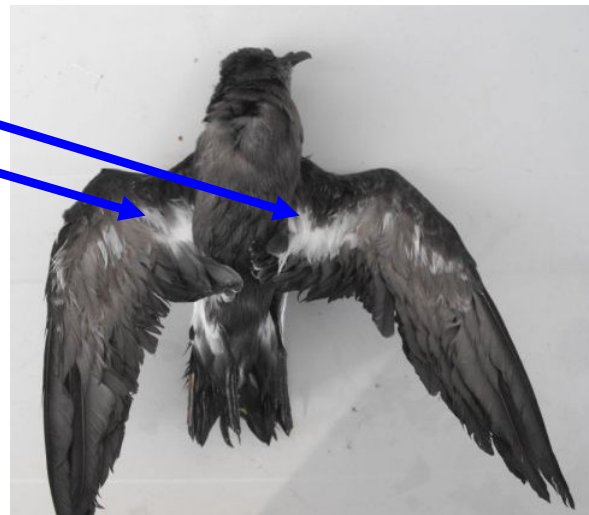
Grande envergure (environ 1m10)  
Bec gris-jaunâtre avec des **narines tubulaires**  
Plumage gris et blanc  
Pattes palmées



## Océanite tempête



**Bande blanche  
sous l'aile**



**Très petite taille** (semblable à celle d'une hirondelle)

Bec noir avec des **narines tubulaires**

Dessus des ailes uniformément brun

**Bande blanche caractéristique sous l'aile**

Croupion blanc

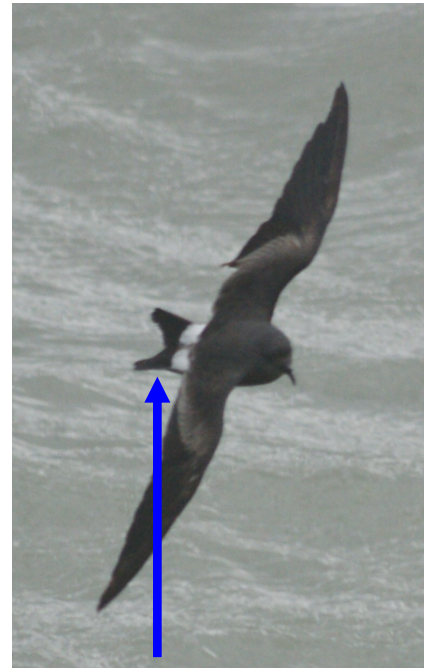
Queue carrée

Pattes palmées

## Océanite culblanc



**Bande claire  
sur le dessus  
de l'aile**



**Queue fourchue**



**Taille supérieure à celle de l'Océanite tempête**

Envergure d'environ 45 cm

Bec noir avec des **narines tubulaires**

Dessus de l'aile brun avec une **bande plus claire** en travers

**Dessous des ailes entièrement sombre**

Croupion blanc

**Queue fourchue**

Pattes palmées



# Mouette tridactyle

## Adulte

Mouette légèrement plus grande que la mouette rieuse  
Envergure d'environ 1m

Dessus gris foncé avec le **bout des ailes noir**

**Pattes noires**

**Bec jaune**



# Mouette tridactyle

## Oiseau de 1er hiver

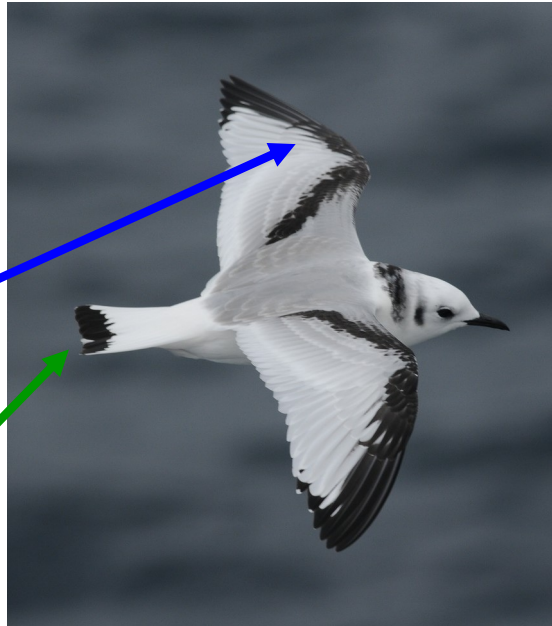
Mouette légèrement  
plus grande que la  
mouette rieuse  
Envergure d'environ 1m

**W noir**  
sur le dessus de l'aile

**Barre noire à la queue**

**Pattes noires**

**Bec noir**





# Mouette pygmée

## Adulte

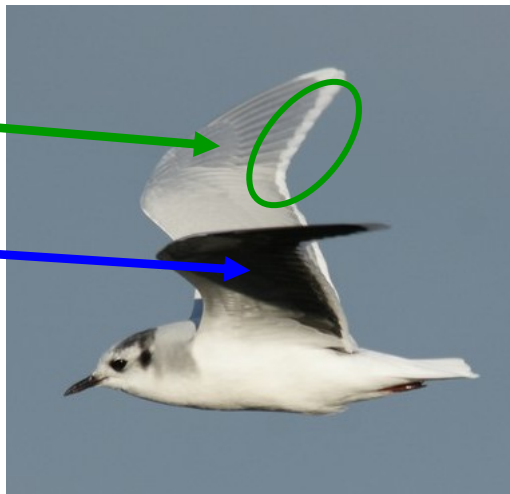
**Petite taille** pour un  
laridé  
(envergure 60-70 cm)



## **Pattes roses**

Dessus de l'aile gris  
pâle avec un net **bord  
de fuite blanc**

**Dessous de l'aile  
noir**



## Mouette pygmée

### Oiseau de 1er hiver

**Petite taille** pour un laridé  
(envergure 60-70 cm)

**Pattes roses**

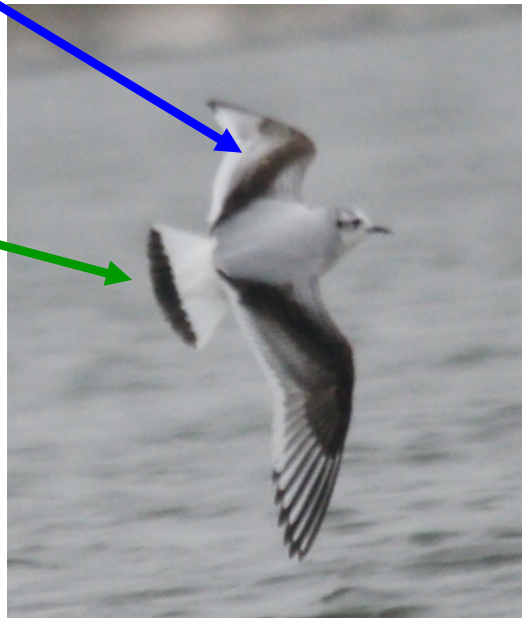


**W noir**

sur le dessus de l'aile

Dessous de l'aile pâle

**Barre noire à la queue**





N'oubliez pas de rentrer vos observations sur Faune-Charente-Maritime en remplissant le module mortalité.

Pensez également à vérifier si les oiseaux trouvés sont porteurs de bagues et le cas échéant notez toutes les inscriptions qui s'y trouvent.

*Bonnes prospections des plages de Charente-Maritime*

*Olivier Lалуque*



*Crédits photographiques :*

*Nicolas Blanpain, Amélie Boué, Dominique Ceylo,  
Jean-Claude Coindet, Pierre-André Farque, Julien Gonin,  
Céline Lafarge, Olivier Lалуque, Sébastien Puiroux,  
Guillaume Roy, Johann Tillet.*