



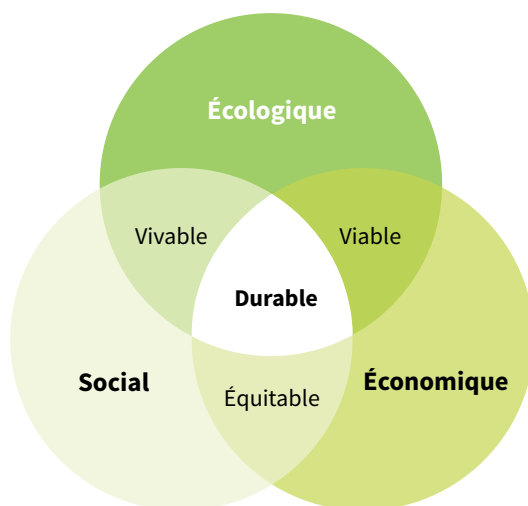
# La place de la biodiversité dans une politique RSE

Fiche technique Refuges LPO n°12



## 1. Définition

Le concept de RSE apparaît à partir des années 50 via l'ouvrage de H. Bowen « Responsabilité sociale du businessman » et c'est à partir des années 90 qu'on évoque pour la première fois la responsabilité sociétale des entreprises. La RSE répond aux enjeux du développement durable pour les entreprises au niveau social, environnemental et économique. Il s'agit avant tout d'aller au-delà des obligations légales. Ces problématiques se déclinent sous forme d'actions partagées avec l'ensemble des salariés, investisseurs, clients, fournisseurs, ONG et communautés locales (commune, quartier, ...).



Parallèlement, la RSE contribue à la performance économique des entreprises puisqu'elle permet un diagnostic précis des risques auxquels elles sont exposées et de pouvoir les anticiper avec la mise en place d'outils et produits adaptés.

Définition de la RSE du Ministère de l'écologie : « la contribution des entreprises aux enjeux du développement durable ».

Diagramme du développement durable

## 2. Pour qui ?

La rédaction d'un rapport RSE s'applique de manière obligatoire pour :

- Les entreprises cotées en bourse
- Les entreprises avec un chiffre d'affaires net égal ou supérieur à 100 millions d'euros
- Les entreprises avec un nombre de salariés égal ou supérieur à 500 personnes
- Les collectivités territoriales ou les établissements publics de coopération intercommunale à fiscalité propre de 50000 habitants – ces structures doivent rédiger un rapport « développement durable ».

Par ailleurs, de nombreuses entreprises s'engagent volontairement dans une politique RSE afin d'afficher des valeurs auprès des parties prenantes (salariés, clients, investisseurs, ...).

### 3. Pourquoi intégrer la biodiversité ? Créer de la valeur biodiversité

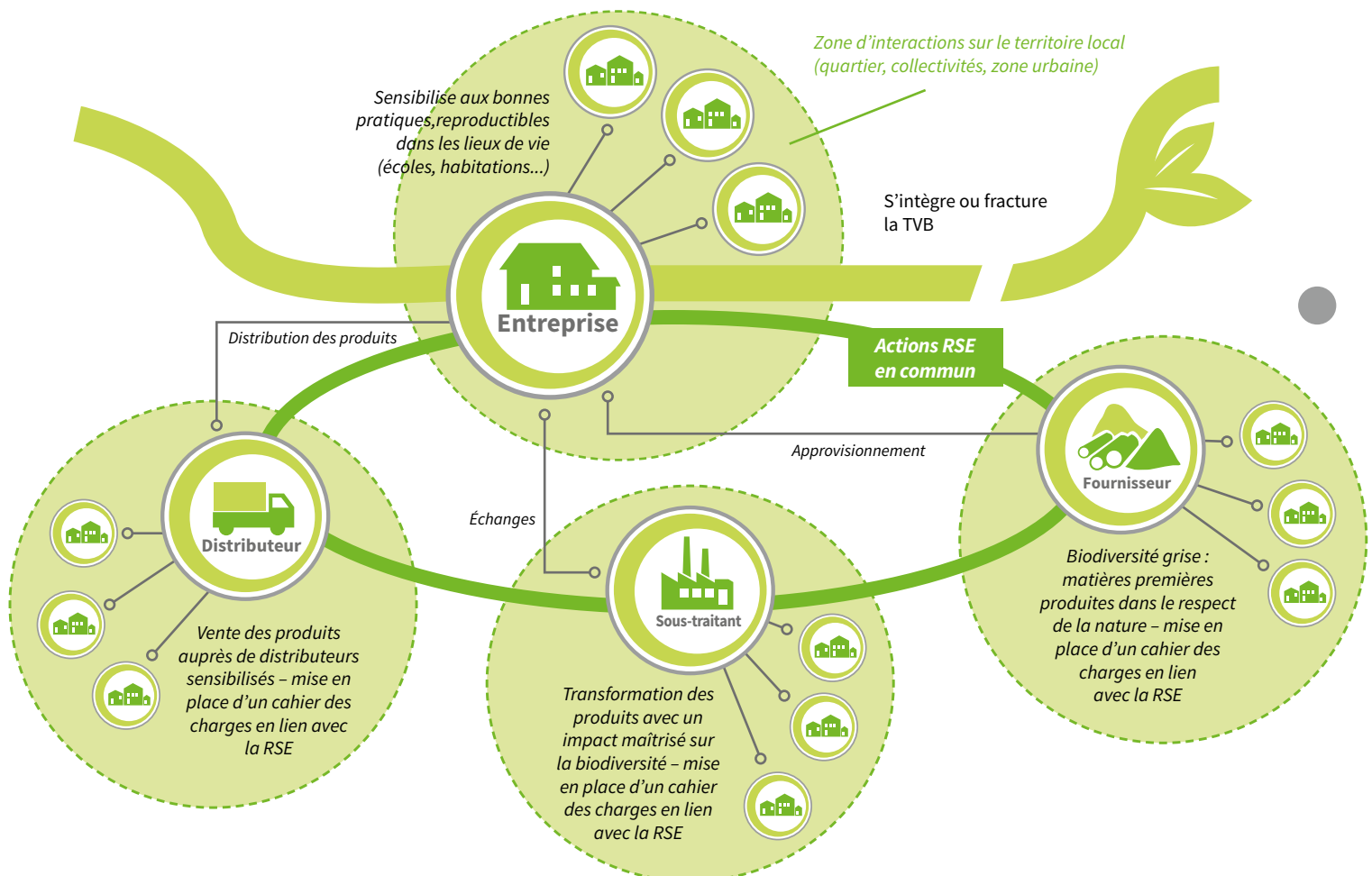
Comme pour toute personne physique ou morale, l'entreprise a une responsabilité vis-à-vis du vivant qui l'entoure (l'espace vert, le quartier, la commune) et du vivant qu'elle exploite (exemple : utilisation de plantes dans la cosmétique, embouteillage d'eau minérale, ...). L'entreprise représente un véritable lieu de vie pour les salariés puisqu'ils y passent plus de 30% de leur temps (pour un ETP – équivalent temps plein). C'est un lieu de vie également pour les partenaires, fournisseurs ou clients.

Consciemment ou non, l'entreprise joue un rôle crucial dans l'évolution des pratiques en interaction avec la biodiversité liées par exemple :

- Au fonctionnement/production de l'entreprise – exemple : utilisation de bois issus de forêt gérées de manière éco responsable
  - Aux salariés, fournisseurs, partenaires, ... qui sont susceptibles de transposer ces bonnes pratiques dans d'autres lieux de vie (école, loisirs, habitations) – exemple : pollution lumineuse/surfaces vitrées.
- C'est en cela que l'entreprise, qu'elle soit locale ou internationale, porte une responsabilité vis-à-vis de la biodiversité.

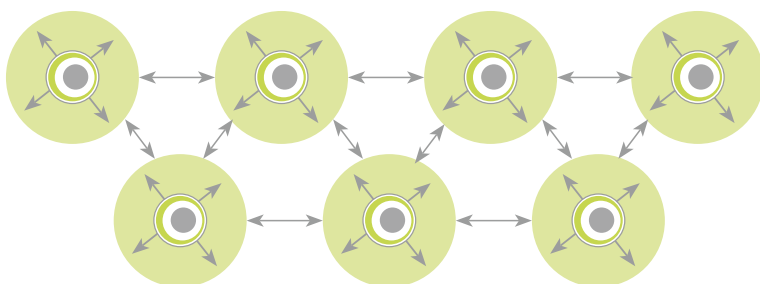
En contrepartie, la nature apporte des services appelés « aménités ». Par exemple, il a été prouvé que la présence d'un espace vert permettait de :

- créer et **renforcer des liens sociaux** via des valeurs et des activités de sensibilisation à la nature (inventaires, ateliers, animations, ...). La communication entre équipes (qu'elles travaillent sur le même site ou pas) est favorisée par l'échange de valeurs et d'objectifs communs.
- créer un **cadre de vie sain** et sans produits phytosanitaires chimiques. La dangerosité de ces produits étant dénoncée régulièrement.
- **contribuer au bien-être** des salariés, partenaires, fournisseurs, clients en proposant la proximité et l'usage d'un espace vert. Selon un rapport UNEP/IPSOS en 2010, 65% des Français souhaiteraient bénéficier d'un espace vert sur leur lieu de travail.



## En proposant des actions de protection de la nature dans sa politique, l'entreprise contribue à :

- Améliorer son image
- Une meilleure productivité/Performance économique
- Devenir plus innovante
- S'ancrer dans le territoire local en favorisant les corridors écologiques (TVB).
- Valoriser son activité sur son territoire et ceux des entreprises avec qui elles travaillent
- Sensibiliser aux enjeux de protection de la nature à toutes les échelles : salariés, partenaires, fournisseurs, clients.
- Renforcer le sentiment d'appartenance d'un individu à son entreprise, son territoire et à l'ensemble des individus qui sont associés.
- Initier ou renforcer les réseaux vertueux d'entreprises engagées dans des actions similaires.



Réseaux vertueux d'entreprises

## 4. Labels, normes, certifications, ...

Ainsi, au vu de l'intérêt des actions biodiversité dans la RSE et les conséquences « positives » qui en découlent, les démarches de labellisation apparaissent complémentaires et incontournables. Les processus apportent une garantie auprès d'autres entreprises, partenaires et clients, de la bonne gestion des ressources naturelles et de la valeur d'engagement. Dans le cadre de certains labels, certaines entreprises ne doivent travailler qu'avec des entreprises labellisées comme par exemple avec le label FSC (Forest Stewardship Council). Ce label garantit l'exploitation de forêts gérées de manière éco responsable. Ce type de démarche encourage par la même occasion les logiques de réseaux vertueux et engagés. Il en est de même pour d'autres labels comme par exemple HQE.

De nombreux labels et certifications existent et contribuent à améliorer la biodiversité dans le cadre de la politique RSE. En voici quelques exemples : le pacte mondial, ISO 26 000, ISO 14 000, le label Lucie, le label Biodivercity, Eco Jardin, Eco quartier, Refuges LPO...



Panneau Entreprise

### LE LABEL REFUGES LPO



**1<sup>er</sup> réseau de Jardins, parcs et espaces verts écologiques de France.**

Plus de 20 000 terrains labellisés représentant plus de 30 000 ha ont rejoints le réseau des Refuges LPO dont une centaine d'entreprises. Celles-ci ont fait le choix de s'associer à la LPO (1<sup>ère</sup> association de protection de la nature en France) pour son savoir-faire en matière d'expertise naturaliste et d'éducation à l'environnement. Plus d'information sur :

[www.lpo.fr](http://www.lpo.fr)

## 5. Actions, objectifs, indicateurs

ACTIONS	OBJECTIFS	INDICATEURS
<p><b>Mettre en place d'une gestion différenciée</b></p>  <p><small>© Wikimedia</small></p>	<ul style="list-style-type: none"> <li>Optimisation de la gestion des espaces verts, réduction de coût et développement de la biodiversité</li> <li>Source de bien-être pour les usagers amplifiée si une aire de détente est aménagée</li> </ul>	<ul style="list-style-type: none"> <li>Bilan financier des coûts d'entretien</li> <li>Évolution des résultats d'inventaires faune - flore (augmentation de la diversité des espèces).</li> </ul>
<p><b>Supprimer des produits phytosanitaires chimiques</b></p>  <p><small>© Fotolia</small></p>	<ul style="list-style-type: none"> <li>Protection et développement des pollinisateurs et de la flore spontanée</li> <li>Protection de la santé des usagers</li> </ul>	<ul style="list-style-type: none"> <li>Évolution des résultats d'inventaires faune - flore (augmentation de la diversité des espèces).</li> <li>Bilan financier des coûts d'entretien</li> </ul>
<p><b>Créer des aménagements favorables à la faune et à la flore sur le bâti ou sur l'espace vert (nichoirs, hôtels à insectes, prairies fleuries, ...)</b></p>  <p><small>© Cécile Rousse</small></p>	<ul style="list-style-type: none"> <li>Développement de la biodiversité de proximité</li> <li>Renforcement des continuités écologiques</li> </ul>	<ul style="list-style-type: none"> <li>Évolution des résultats d'inventaires faune (augmentation de la diversité des espèces).</li> </ul>
<p><b>Aménagement d'une mare</b></p>  <p><small>© Christian Soudet</small></p>	<ul style="list-style-type: none"> <li>Attirer la biodiversité des zones humides</li> <li>Source de bien être pour les usagers</li> </ul>	<ul style="list-style-type: none"> <li>Indicateurs sur l'évolution de la diversité des espèces de la mare</li> <li>Augmentation de la productivité des salariés</li> <li>Motivation et épanouissement des salariés</li> </ul>
<p><b>Boucher les poteaux creux, poser des grilles sur des bassins d'eau et poser des stickers anti collision sur les surfaces vitrées</b></p>  <p><small>© Ludovic Sarrazin</small></p>	<ul style="list-style-type: none"> <li>Éliminer les pièges pour la faune</li> </ul>	<ul style="list-style-type: none"> <li>Évolution du nombre de cadavres recensés</li> </ul>
<p><b>Limiter la pollution lumineuse</b></p> 	<ul style="list-style-type: none"> <li>Éviter de perturber le cycle biologique la faune nocturne</li> </ul>	<ul style="list-style-type: none"> <li>Nombre de lampadaires (avec éclairage vers le bas) installés</li> <li>Diminution du temps d'éclairage nocturne</li> </ul>

ACTIONS	OBJECTIFS	INDICATEURS
<p><b>Installer un composteur collectif</b></p>  <p>© Alexis Orseau</p>	<p>Recycler les déchets verts et déchets ménagers (épluchures de légumes, fruits) pour enrichir des plantations et produire du terreau écologique</p>	<ul style="list-style-type: none"> <li>■ Quantité de déchets recyclés</li> <li>■ Utilisation du compost pour les végétaux</li> </ul>
<p><b>Installer un récupérateur d'eau collectif</b></p>  <p>© Alexis Orseau</p>	<p>Réduire la consommation d'eau potable pour l'arrosage des végétaux</p>	<p>Qualité de l'eau utilisé pour l'arrosage des végétaux</p>
<p><b>Organiser des animations nature</b></p> <ul style="list-style-type: none"> <li>■ Sorties nature</li> <li>■ Sentier pédagogique</li> <li>■ Ateliers</li> <li>■ Activités ludiques</li> <li>■ Stands</li> <li>■ Conférence/débat</li> </ul>	<p>Sensibilisation des publics à la biodiversité et à la démarche Refuges LPO</p>	<ul style="list-style-type: none"> <li>■ Nombre de personnes qui participent aux activités</li> <li>■ Nombre d'animations mises en place</li> </ul>
<p><b>Aménager un carré potager et installer des ruches</b></p>  <p>© Alexis Orseau</p>	<p>Mobiliser des salariés pour produire des fruits, légumes et miel par/pour les salariés</p>	<ul style="list-style-type: none"> <li>■ Quantité de légumes produits sans phytosanitaires chimiques.</li> <li>■ Quantité de miel produit</li> </ul>
<p><b>Créer des supports/articles de communication sur les actions biodiversité</b></p>  <p>© Alexis Orseau</p>	<p>Mobilisation citoyenne</p>	<p>Résultats sur le nombre de personnes ayant été informés des actions</p>
<p><b>Créer un Refuge LPO</b></p>  <p>Panneau Entreprise</p>	<p>Mobilisation citoyenne</p> <p>Préservation d'une zone Refuge pour accueillir la faune et la flore sauvage</p> <p>Valorisation de l'engagement de l'Entreprise</p>	<ul style="list-style-type: none"> <li>■ Indicateurs cités ci-dessus</li> <li>■ Évaluation de l'image de l'entreprise auprès des salariés, fournisseurs, partenaires, clients.</li> </ul>



## RETOUR D'EXPÉRIENCE

Canon Research - Bassin Nord Est  
© Hervé Ruellan

### L'Entreprise CANON RESEARCH CENTRE FRANCE (35)

#### HISTORIQUE

Depuis 2006, suite à l'obtention de la certification de la norme ISO 9001 (qualité), l'entreprise CANON RESEARCH CENTRE FRANCE située à Cesson Sévigné (35) s'est engagée dans une démarche ISO 14 001 (environnement) en réalisant plusieurs actions concrètes :

- Recyclage du papier
- Calcul de l'empreinte carbone
- Approvisionnement en électricité 100% renouvelable
- ...

Ces actions ont été entreprises en parallèle de la construction de nouveaux bâtiments ainsi que de la mise en place d'une démarche Refuge LPO accompagnée par la LPO Ille et vilaine en 2011. La même année, l'ensemble de ces initiatives ont permis la rédaction d'un document définissant la politique RSE de l'entreprise.

#### LES ACTIONS BIODIVERSITÉ

##### Conservation de la faune et de la flore :

- Inventaire naturaliste
- Mise en place d'un verger conservatoire
- Fauche annuelle sur des espaces ciblés
- Modification des bassins d'ornement pour créer des îlots de végétation sauvage ainsi que des accès pour la faune
- Pose de nichoirs/mangeoires, gîtes à hérisson, plaques à reptiles
- Aménagement d'une surface vitrée d'une passerelle dans une partie du bâti pour limiter les collisions d'oiseaux
- ...

##### Éducation à l'environnement :

- Sorties à thème proposées durant les pauses méridiennes
- Présentation du diagnostic faune - flore aux salariés
- Installation d'une longue-vue dans la salle de pause et dirigée vers le Jardin-Refuges
- ...

L'ensemble de ces actions contribuent à garantir une qualité de vie et un bien-être sur le lieu de travail. A l'initiative de l'entreprise, les bureaux des salariés ont été orientés en direction du Refuge LPO afin que chacun puisse bénéficier de la vue sur l'espace de nature.

### **DU LOCAL À L'INTERNATIONAL**

Plus largement, ces actions ont été bien accueillies par le siège basé à Tokyo (Japon) qui (sans aucune concertation) avait entrepris au même moment une démarche similaire via le réseau international « Birdlife ». Ces initiatives permettent ainsi une connexion plus forte entre les deux structures avec des valeurs communes. Cela permet de valoriser l'image de l'entreprise, du groupe et des associations naturalistes en lien avec le projet.



## Ressources et contacts

- **MEDEF, 2012, Cap vers la RSE :** [http://www.medef.com/fileadmin/user\\_upload/www.medef-corporate.fr/document/RSE/MEDEF\\_-\\_Guide\\_Cap\\_vers\\_la\\_RSE\\_-\\_Juin\\_2012.pdf](http://www.medef.com/fileadmin/user_upload/www.medef-corporate.fr/document/RSE/MEDEF_-_Guide_Cap_vers_la_RSE_-_Juin_2012.pdf)
- **Novethic, Comprendre la RSE :**  
<http://www.novethic.fr/isr-et-rse/comprendre-la-rse.html>
- **INSEE, 2012 : La responsabilité sociétale des entreprises : une démarche déjà répandue :**  
<http://www.insee.fr/fr/ffc/ipweb/ip1421/ip1421.pdf>
- **MEDDE, 2015, La responsabilité sociétale des entreprises :**  
<http://www.developpement-durable.gouv.fr/La-responsabilite-societale-des,45921.html>

