

Séjours nature

PROGRAMME 2018




escursia
voyager curieux



AGIR pour la
BIODIVERSITÉ

CURIEX DE NATURE ?

DÉCOUVREZ LE MONDE DES OISEAUX AVEC LA LPO.

Chaque trimestre, apprenez à mieux connaître et protéger les oiseaux et la nature grâce à **L'OISEAU MAG** (plus de 120 pages en couleurs)

1 an/4 numéros - 19,50 €



L'OISEAU MAG Junior, la revue nature pour les 7-12 ans (32 pages en couleurs). Un tas de rubriques passionnantes : Dossier, Zoom sur une espèce, Jeux en folie, Bricolages, Reporters en herbe, Fiches à découper...

1 an/4 numéros - 24 €



N'hésitez plus, devenez **BIODIV'ACTEUR** en mode découverte !

**RENSEIGNEMENTS ET
ABONNEMENTS
SUR WWW.LPO.FR
OU AU 05 46 82 12 31**

Avec la LPO, découvrez la nature !



Envie de découvrir la nature et de vous évader ?

Tout au long de l'année, la LPO vous propose une trentaine de séjours nature en France et à l'étranger.

Guidé(e) par nos guides naturalistes, vous observez la faune et la flore sous un autre angle et apprenez les gestes pour les protéger. Ces moments privilégiés sont aussi l'occasion de vous ressourcer dans le calme, de vous émerveiller sur les mille et une richesses de la nature ou encore de partager des instants conviviaux et d'enrichir vos connaissances. En choisissant de découvrir la nature avec la LPO, vous devenez Biodiv'acteur et agissez à nos côtés en faveur de la biodiversité.

Que vous soyez seul(e) ou en famille, novice ou naturaliste expérimenté(e), pour un week-end ou plusieurs semaines, vous trouverez forcément votre bonheur dans cette nouvelle offre de séjours nature !

L'agence Escursia partenaire de la LPO, commercialise nos séjours.

Pour consulter les fiches détaillées des séjours, consulter les tarifs et effectuer vos réservations, consultez le site internet d'Escursia ou contactez-les par téléphone.

www.escursia.fr ou **02 53 35 40 29**

À bientôt pour de belles observations !

Vos guides spécialistes LPO



**Gilles
Bentz**

*Côte d'Armor,
Finistère,
Canaries*



**Nicolas
Bidron**

*Ardèche,
Aveyron*



**Nathalie
Bourret**

Charente-Maritime



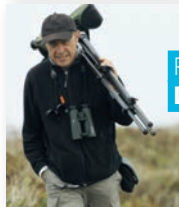
**Matthieu
Clément**

Puy-de-Dôme



**Cécile
Dubois**

Hautes-Alpes



**Philippe
Dubois**

*Costa-Rica,
Madère,
Spitzberg*



**Jean-Pierre
Frodello**

*Seine-Maritime,
Eure*



**Julien
Gonin**

*Charente-Maritime,
Vendée, Arizona,
Inde*



**Olivier
Hameau**

*Bouches-du-Rhône,
Vaucluse*



**Philippe
Jourde**

Islande



**Mélanie
Laplace**

Vendée



**Cécile
Lemarchand**

Alpes-Maritimes



**Robin
Lhuillier**

*Alpes-de-Haute-
Provence,
Bouches-du-Rhône*



**Thomas
Marchal**

Hérault



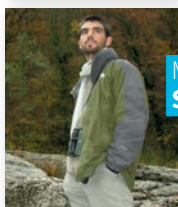
**Jean-Baptiste
Martineau**

Loire



**Fabien
Mercier**

Espagne, Inde



**Mathieu
Sannier**

*Pyrénées-
Atlantiques*



**Claudine
Spiotti**

Loire-Atlantique

Séjours Nature

Pensez à offrir le plus beau des cadeaux pour un passionné d'oiseaux!

BirdBox Découverte

Pour une première initiation en douceur au monde des oiseaux, à l'occasion d'un week-end, en compagnie d'un guide de la LPO. Une approche de l'avifaune et de la nature en général, pour ceux dont la passion débute...

Séjour type : 2j/1n en demi-pension - **250 €**



À partir de
250 €



BirdBox Évasion

Un court séjour ou un long week-end pour apprécier, toujours bien accompagné, les richesses ornithologiques et naturelles d'un site particulier. Vous avez affaire à un guide local de la LPO, pour qui les espèces et les lieux n'ont plus beaucoup de secrets...

390 € - Séjour type : 3j/2n en demi-pension

BirdBox immersion

Immersion dans un département pour y creuser les richesses naturelles en profondeur... Partagez ici les connaissances avec les autres voyageurs, souvent passionnés et parfois érudits! Ajoutez quelques notes gastronomiques ou culturelles à votre séjour, pour en faire un souvenir inoubliable.

490 € - Séjour type : 4j/3n en demi-pension



Longs séjours et formations

Plongez au cœur d'une région avec les meilleurs spécialistes et ajoutez à vos connaissances ornithologiques la méthodologie, l'approche et le savoir-faire exceptionnel d'un guide formateur LPO chevronné! Place aux passionnés et aux personnes avides de savoir et de terrain : vivez ici dans la peau d'un ornithologue professionnel.

690 € - Séjour type : 5j/4n en demi-pension



Contactez ESCURSIA pour composer vos propres coffrets au montant de votre choix et pour toute commande ou demande de renseignements :

02 53 35 40 29 • www.escursia.fr • lpo@escursia.fr


escursia
voyageur curieux

Normandie



08 juin et 21 septembre

À la rencontre des oiseaux de la Vallée de la Seine

Découverte de la biodiversité normande

3 jours - Au départ de Val-de-Reuil.

En plein cœur de sites Natura 2000, les superbes paysages de la Vallée de la Seine renferment des trésors de nature. Ce séjour nous amènera à la découverte des différents milieux naturels et des paysages de cette partie de la Normandie. Chaque participant aura l'occasion d'observer et d'apprendre à identifier de multiples espèces. Les excursions sont organisées à la journée ou la demi-journée. Elles sont de niveaux faciles. La pratique d'activités pédagogiques autour de la biodiversité sera l'occasion d'approfondir vos connaissances et de les partager tout en se distrayant.

Guide : Jean-Pierre Frodello



07 décembre

À la rencontre de la nature hivernale dans le Cotentin

« Des marais entre deux mers »

3 jours - Au départ de Carentan.

En plein cœur du PNR des Marais du Cotentin, le séjour permet la découverte entre terre et mer de superbes paysages, des différents milieux et de nombreuses espèces d'oiseaux hivernants. Le séjour permet de parcourir les marais de Carentan, les Havres de la Manche et la réserve naturelle de Beauguillot. Chaque participant aura l'occasion d'observer et d'apprendre à identifier de multiples espèces. Les randonnées sont organisées à la journée ou la demi-journée. Elles sont de niveaux faciles. La pratique d'activités pédagogiques autour de la biodiversité sera l'occasion d'approfondir vos connaissances et de les partager tout en se distrayant.

Guide : Jean-Pierre Frodello



02 juin et 07 juin

Oiseaux marins et des landes de Bretagne

Séjour oiseaux marins, falaises, îles et landes

2 jours - Au départ du cap Fréhel.

Le cap Fréhel et l'archipel des Sept-Iles sont des sites majeurs pour les oiseaux marins en France métropolitaine. Ils hébergent les plus importantes colonies d'alcidés et l'unique colonie de Fou de Bassan. Dans les Côtes d'Armor, le cap Fréhel à l'est et les Sept-Iles, à Perros-Guirec à l'ouest, voient au printemps leurs falaises et leurs îles se couvrir d'oiseaux : Macareux moine, Fou de Bassan, Guillemot de Troil, Pingouin torda, Fulmar boréal, Cormoran huppé, Mouette tridactyle, Goéland argenté... Le Phoque gris, résident permanent de la réserve des Sept-Iles, est presque toujours au rendez-vous avec une trentaine d'individus. Entre les deux, un intermède crépusculaire pourrait permettre d'observer l'Engoulevent d'Europe dans une lande bretonne typique.

Guide : Gilles Bentz

13 octobre

L'île d'Ouessant

Séjour oiseaux migrateurs

4 jours - Au départ du Conquet.

À l'extrémité ouest de la Bretagne, l'île d'Ouessant est la dernière terre où les oiseaux égarés peuvent encore espérer se poser. Les amateurs d'espèces rares s'y pressent à l'automne pour observer des passereaux venus de loin, d'Asie ou d'Amérique. Vaste plateau de 16 km², l'île est ceinturée d'une multitude d'écueils et d'îlots, elle se parcourt aisément à vélos. Son intérêt exceptionnel pour l'étude des migrations d'oiseaux lui a valu d'être dotée depuis 1984 du seul observatoire ornithologique permanent des côtes françaises, possédant de nombreuses colonies d'oiseaux marins et côtiers. C'est l'occasion en automne d'observer : Puffin fuligineux, Fou de Bassan, Pingouin torda, Faucon émerillon et bien d'autres espèces de passereaux comme le fameux Pouillot à grand sourcils.

Guide : Gilles Bentz

15 février et 08 novembre

48 heures en immersion dans la Réserve naturelle de Moëze-Oléron

Terre d'accueil pour
les oiseaux migrateurs

2 jours - Au départ de Saint-Froult.

Vous rêvez d'immersion au cœur d'une réserve naturelle ? Venez vivre au plus près des enjeux de conservation de la nature en partageant le quotidien des salariés de la réserve de Moëze-Oléron. Ce site est une terre d'accueil des migrateurs tout au long de l'année, et propose aux oiseaux d'eau une halte privilégiée sur la grande voie de migration Est-Atlantique, entre marais doux et estran. La réserve est le 1^{er} site français pour l'hivernage des limicoles (plus de 60 000 oiseaux) dont Courlis cendré, Barges à queue noire et rousse, Bécasseaux variable, maubèche et sanderling, Huîtrier pie, Chevalier arlequin et un de cinq premiers pour l'hivernage des canards (plus de 20 000 oiseaux) dont Canard siffleur, Canard souchet, Canard pilet, Sarcelle d'hiver... De belles ambiances et observations sont toujours au programme !

Guide : Nathalie Bourret

02 avril

Le retour des migrateurs

Séjour ornithologique

5 jours - Au départ de la Rochelle.

Partez pour cinq jours de terrain accompagné d'un professionnel de la LPO Charente-Maritime. Guidé sur les « hot spots » du littoral du sud Vendée et du nord Charente-Maritime, effectuez des observations poussées des derniers oiseaux hivernants (divers canards, bernaches, fuligules, plongeurs, macreuses, laridés, passereaux nordiques...) et des premiers migrateurs (gorgebleues, Sarcelles d'été, spatules, divers limicoles...), parmi lesquels se cachent quelques espèces plus rares. Visite des sites naturels incontournables comme l'île de Ré, la baie de l'Aiguillon, la réserve de Saint-Denis-du-Payré, les marais communaux du Marais poitevin, la réserve de Moëze, le marais de Brouage, Rochefort...

Guide : Julien Gonin



23 avril

Entre marais salants de Guérande et Brière

Initiation et formation à l'ornithologie

5 jours - Au départ de Saillé.

Zone humide d'importance internationale, la Brière et les marais salants de Guérande offrent un site d'accueil à bon nombre d'oiseaux. Lors de ce séjour, vous vous initierez aux oiseaux qui peuplent les campagnes, les haies, les jardins. Vous partirez également à la découverte d'espèces emblématiques comme l'Avocette élégante, la Gorgebleue à miroir, la Guifette noire, la Spatule blanche, et peut-être même aurons-nous la chance d'apercevoir le très discret Butor étoilé... Vous pourrez aussi découvrir quelques rapaces nocturnes comme la Chouette hulotte, l'Effraie des clochers, le Hibou moyen-duc et peut-être même la Chevêche d'Athéna, tout en goûtant aux délices gastronomiques locaux. Ce séjour Initiation et formation est articulé autour de séances en salle et de temps forts sur le terrain.

Guide : Claudine Spiotti

04 MAI

Entre terre et mer, le Marais poitevin

Initiation à l'ornithologie

3 jours - Au départ de Luçon ou Lairoux.

Le Marais poitevin, deuxième zone humide de France par sa superficie, est un site réputé pour l'observation des oiseaux, particulièrement sa façade occidentale. Au printemps les prairies humides du marais accueillent de nombreuses espèces : Chevalier gambette, Échasse blanche, Barge à queue noire et bien d'autres... Le littoral du Marais poitevin n'est pas en reste, dans les dunes les Pipits rousselines, Gravelots à collier interrompu... et sur les vasières : Avocette élégante, Bécasseau variable et maubèche, Courlis cendré... Sans oublier un des hôtes les plus réputés de la pointe de l'Aiguillon : la Gorgebleue à miroir.

Guide : Mélanie Laplace



06 septembre

La presqu'île Guérandaise

Les oiseaux, le sel
et l'Homme

3 jours - Au départ de la Turballe.

Les marais salants recèlent une biodiversité exceptionnelle. Durant plus de deux jours, les marais salants s'offrent à vous sur les traces des oiseaux : Barge à queue noire, Chevalier gambette, Grand Gravelot, Bécasseau variable, Huïtrier pie, Courlis cendré. Au détour d'un tas de sel, nous découvrons les secrets du marais et de l'or blanc des paludiers ainsi que la formidable biodiversité des différents milieux littoraux. Nous terminons le séjour à bord d'un bateau, en compagnie des oiseaux pélagiques en migration : Fou de Bassan, Puffin des Baléares, Océanite tempête, Grand Labbe, Labbe parasite... et peut-être la rare Mouette de Sabine.

Guide : Claudine Spiotti



19 octobre

Sur la route des migrateurs

Initiation à l'ornithologie

2 jours - Au départ de Lairoux.

Combinaison possible avec le séjour « Migration d'île en île ».

Situé sur un des principaux axes migratoires, le Marais poitevin est un lieu de halte prisé de nombreux oiseaux. Au cours de ce séjour vous découvrirez le camp de migration de la pointe de l'Aiguillon. Chaque année ce sont plus de 200 000 oiseaux migrateurs qui sont comptabilisés sur ce site. Quelques espèces phares : la Linotte mélodieuse, le Chardonneret élégant, le Bruant des roseaux, l'Alouette des champs... On peut aussi observer parfois quelques raretés ! Avec un peu de chance nous pourrions également observer les tout premiers hivernants autour de la baie de l'Aiguillon : nombreux limicoles, oies, grues cendrées, hiboux des marais...

Guide : Mélanie Laplace

22 octobre

Migration d'île en île

Séjour ornithologique

5 jours - Au départ de la Rochelle.

Combinaison possible avec le séjour « Sur la route des migrateurs ».

Partez pour cinq jours de terrain accompagné d'un professionnel de la LPO Charente-Maritime. Les îles des Pertuis Charentais sont à l'automne des hauts lieux pour l'observation des oiseaux migrateurs en route vers leurs quartiers d'hivernage. Ce séjour sera l'occasion d'effectuer des observations poussées et de rechercher également parmi le flot de migrateurs européens des espèces plus rares, égarées, en provenance de la lointaine Sibérie ou d'Amérique du Nord. Notre parcours nous amènera d'île en île depuis l'ancienne île de la Dive en baie de l'Aiguillon, en passant par l'île de Ré, l'île d'Aix, l'île Madame et l'île d'Oléron. Nous aurons aussi l'opportunité de nous arrêter sur d'autres sites naturels incontournables du sud Vendée et de Charente-Maritime à l'automne.

Guide : Julien Gonin

02 septembre

Migration et endémisme en forêt d'Iraty

Le col d'Organbidexka

6 jours - Au départ de Saint-Jean-Pied-de-Port ou du col d'Organbidexka.

Les 17 000 ha de la forêt d'Iraty en font la plus grande hêtraie d'Europe. En parcourant ses nombreuses pistes vous pourrez observer le fameux Pic à dos blanc, mais aussi le Pic noir, le Grimpereau des bois et la Chouette hulotte. Les lisières et les zones ouvertes du lac de Cize et du pic des Escaliers vous permettront d'observer de nombreux rapaces dont le majestueux Gypaète barbu. À deux pas de la forêt, le col d'Organbidexka, site historique pour l'étude de la migration, fait l'objet d'un suivi par des professionnels depuis 1979. À cette époque de l'année, vous serez survolés par de nombreux oiseaux en route vers leurs quartiers d'hiver : Bondrée apivore, Cigogne noire, Balbuzard pêcheur, divers passereaux...

Guide : Mathieu Sannier



01 juin

Les oiseaux du Forez

Trois jours pour 100 espèces

3 jours - Au départ de Marols.

Le Forez, pays de plaines et de montagnes à proximité de Lyon, offre une diversité de paysages et de faune presque unique en France. Considérée comme une des plus importantes régions de France pour la nidification des oiseaux d'eau, la plaine du Forez abrite nombre d'espèces emblématiques comme le Grèbe à cou noir, les guifettes ou la Nette rousse. Puis, au fur et à mesure que l'on s'éloigne de la Loire, la faune change petit à petit, Torcol fourmilier, Huppe fasciée, Martinet à ventre blanc font bientôt place à l'Alouette lulu aux Pies-grièches grises et écorcheurs, puis petit à petit, on pénètre le domaine du Grand Corbeau, du Bec-croisé des sapins ou de la Chouette de Tengmalm.

Guide : Jean-Baptiste Martineau

25 avril

Oiseaux du pays des volcans

Découverte ornithologique en Auvergne

3 jours - Au départ de Olloix.

Immense territoire vert, parsemé de lacs, de forêts et de volcans, l'Auvergne abrite le plus grand Parc naturel régional de France. Encore royaume incontesté de la flore et de la faune qui y règnent, près de 420 espèces d'oiseaux y ont été recensées, dont 60 espèces nicheuses menacées. En partant de bon matin avec bonne humeur, jumelles et guide de qualité, les rencontres inédites sont assurées pour les ornithologues ! Le lieu présente une multitude d'espaces aux écosystèmes particulièrement riches, constituant ainsi un terrain de jeu idéal pour une multitude de paires d'ailes. Forêts de plateaux, plaines verdoyantes ou hauteurs volcaniques, chaque étage naturel recèle son lot d'habitants ! Les merles de roches ou les grands ducs préfèrent les hauts et peut-être pourrez-vous contempler le Milan royal ou encore le Circaète Jeanle-Blanc en vol stationnaire au-dessus des pentes ensoleillées des volcans...

Guide : Matthieu Clément

Massif central



16 juillet

Les ailes des Grands Causses

Découverte de la faune
aveyronnaise

5 jours - Au départ de Millau.

Dans le vaste territoire des Grands Causses, classé au patrimoine mondial de l'Unesco, venez découvrir une richesse naturelle remarquable et diversifiée : oiseaux, papillons, chauves-souris et paysages qui ont forgés le caractère sauvage de ce territoire. Parmi les oiseaux emblématiques du séjour vous pouvez espérer observer : Monticole de roche, Martinet à ventre blanc, Pie-grièche méridionale, Circaète Jean-le-Blanc, Rollier d'Europe et Faucon crécerellette. Le cadre sauvage et atypique des Grands Causses offre une grande diversité de paysages entre gorges sauvages, étendues pastorales et plateaux calcaires marqués de stupéfiants chaos ruiniformes.

Guide : Nicolas Bidron

12 octobre

Sensations d'automne et migration

Sur la route de migration
des oiseaux du Forez

3 jours - Au départ de Conol.

À l'automne, la migration bat son plein dans le Forez. Le col de Baracuchet est suivi par les ornithologues de la LPO qui dénombrent chaque année plus de 300 000 oiseaux. Alors que la nature se prépare pour la torpeur hivernale, c'est l'effervescence chez les oiseaux, entre ceux qui préparent les réserves pour la saison froide, ceux qui la fuient, et ceux qui nous viennent du Nord. En profitant des derniers jours cléments de l'année, à travers les forêts rougeoyantes du Forez, vous partirez suivre la migration, explorer les recoins de nature en plaine et sur les sommets des Montagnes du Soir, partout où les oiseaux aiment se reposer et se refaire une santé... mais n'oubliez pas de vous réchauffer avec quelques-unes des plus pittoresques spécialités culinaires du Forez !

Guide : Jean-Baptiste Martineau



09 avril

Entre Luberon et Alpilles

Initiation et formation
à l'ornithologie

5 jours - Au départ de Roussillon.

Les PNR des Alpilles et du Luberon, aux magnifiques paysages et aux villages perchés très célèbres, renferment également une avifaune abondante et variée. Riche d'espèces rares et patrimoniales comme l'Aigle de Bonelli, le Vautour percnoptère, le Monticole bleu, l'Aigle royal, le Grand-duc d'Europe, le Guêpier d'Europe, le Rollier d'Europe... En avril, dans les garrigues et les champs colorés et odorants, les oiseaux sont très actifs : les sédentaires ont débuté la reproduction (Fauvette pitchou, Monticole bleu, Pie-grièche méridionale) tandis que les migrants sont de retour et chantent intensément. Le séjour formation s'organise entre séances d'observation et de randonnées sur le terrain et ateliers participatifs en salle pour acquérir une méthode de progression en ornithologie.

Guide : Robin Lhuillier

14 mai

Verdon, au pays des grands rapaces

Séjour formation
sur les rapaces

5 jours - Au départ de Vinon sur Verdon.

Le grand canyon du Verdon, au cœur du PNR du Verdon, est un époustouflant monument naturel de falaises, d'eaux vives et de soleil. Célèbre dans le monde entier, le « plus profond canyon d'Europe » est un joyau naturel préservé, où la LPO PACA gère la réintroduction des Vautours fauves et moines depuis plus de 15 ans et assure le suivi des autres espèces rupestres du site : Faucon pèlerin, Vautour percnoptère, Aigle royal, Crave à bec rouge. Ce séjour de formation sur les rapaces a lieu à la meilleure période pour observer ces oiseaux alors que les genêts sont en fleurs et que les masses de touristes sont encore loin.

Guide : Robin Lhuillier



14 mai

Découverte des oiseaux méditerranéens

Des lagunes au piémont, entre cultures et garrigue

5 jours - Au départ de Montagnac.

Au cœur de l'Hérault, vous découvrirez des paysages aussi variés que les garrigues des causses et les milieux lagunaires du bord de mer, qui font les caractéristiques de la région méditerranéenne ou encore les basses montagnes du Haut-Languedoc. Cette hétérogénéité des habitats procure à la région une forte richesse animale et végétale unique en France.

Guide : Thomas Marchal



15 mai

Initiation et formation à l'ornithologie dans le Luberon

Parc naturel régional du Luberon

4 jours - Au départ de Roussillon.

Le PNR du Luberon, aux magnifiques paysages et aux villages perchés très célèbres, renferme également une avifaune abondante et variée, riche d'espèces rares et patrimoniales comme l'Aigle de Bonelli, le Vautour percnoptère, le Monticole bleu, l'Aigle royal, le Grand-duc d'Europe, le Guêpier d'Europe, le Rollier d'Europe... Vous serez en pleine période d'activité des oiseaux qui défendent leur territoire et nourrissent leurs jeunes. Il est plus facile de les démasquer et de les observer dans de bonnes conditions. C'est aussi une très bonne période pour s'initier à la reconnaissance des chants d'oiseaux. Le séjour formation s'organise entre séances d'observation et de randonnées sur le terrain et ateliers participatifs en salle pour acquérir une méthode de progression en ornithologie.

Guide : Olivier Hameau



04 juin

À la rencontre des espèces montagnardes

Découverte du Pays dignois et les moyennes montagnes des Alpes de Haute Provence

4 jours - Au départ de Digne-les-Bains.

Ce séjour printanier nous amènera à la découverte des différents milieux naturels du Haut Pays dignois, entre le massif des Monges et la Montagne de la Blanche pour observer et apprendre à identifier de multiples espèces aux cours de randonnées faciles à la journée ou à la demi-journée. Les rapaces sont omniprésents comme l'Aigle Royal, le Circaète Jean le Blanc, ou encore le Vautour Fauve. Le Pays dignois est aussi réputé pour les oiseaux forestiers de montagne qui sont très discrets mais que nous tenterons d'observer : Tétralyre, Merle à Plastron, Pic noir, Grimpereau des bois, Cassenoix moucheté, Mésange boréale, Venturon montagnard. Sur les crêtes rocheuses il est facile d'observer les Craves à bec rouge, les Chocards à bec jaune et avec de la chance le splendide Monticole de Roche.

Guide : Nicolas Sergy

12 juin

Écrins/Briançonnais

En immersion dans les espaces protégés alpins

5 jours - Au départ de Briançon.

Vous rêvez d'immersion au cœur d'espaces protégés alpins ? Venez vivre au plus près les enjeux de conservation de la nature en vivant le quotidien des professionnels qui travaillent au cœur de ces emblématiques massifs montagneux. La RNR des Partias, dans le Briançonnais, est un concentré de paysages alpins : forêts de mélèze abritant tétralyre et oiseaux forestiers montagnards, alpages verdoyants et fleuris accueillant des passerelles spécialisés, cirques et parois rocheuses refuges d'espèces rupestres. La LPO PACA est co-gestionnaire de ce joyau naturel et assure des suivis et mesures de gestion spécifiques pour la protection de l'avifaune de montagne. Ce séjour est conçu pour permettre de découvrir des programmes de préservation de l'avifaune de montagne tout en progressant dans votre connaissance et reconnaissance des espèces.

Guide : Cécile Dubois

25 juin

La haute vallée du Var et le Mercantour

Rencontre avec les oiseaux
des montagnes

5 jours - Au départ d'Entrevaux.

La Haute vallée du Var, marquée par de forts contrastes d'altitude et son fleuve à caractère torrentiel, signe la transition entre les écosystèmes méditerranéens et montagneux. Du secteur de la Cayolle (2 500 mètres) à Entrevaux (400 mètres), ces espaces montagneux ruraux présentent un caractère naturel fort avec de nombreux cours d'eau, bois de feuillus et de conifères, de zones pâturées, de zones rocheuses, etc. Des sites protégés comme le Parc national du Mercantour, la Réserve naturelle régionale des gorges de Daluis et le site Natura 2000 d'Entraunes et de Daluis, sont les témoins de la richesse écologique de ce réservoir biologique de la Haute vallée du Var. Le programme est conçu pour vous faire admirer les paysages du haut Var, tout en observant et en écoutant avec attention l'avifaune typique des milieux de moyenne et haute montagne. Il sera aussi l'occasion de découvrir quelques autres particularités de cette vallée.

Guide : Cécile Lemarchand

03 décembre

Entre Alpilles et Crau, initiation aux oiseaux d'hiver

Initiation et formation
à l'ornithologie

4 jours - Au départ de Arles.

Le PNR des Alpilles et la plaine de La Crau, aux magnifiques paysages et aux villages perchés très célèbres, renferme en hiver une avifaune abondante et variée, riche d'espèces rares et patrimoniales comme l'Aigle de Bonelli, le Monticole bleu, le Grand-duc d'Europe, le Tichodrome échelette, le Milan royal, les Gangas cata ou encore l'Outarde canepetière et l'Alouette calandre. Le séjour ornithologie hivernal s'articule autour de trois grands ensembles paysagers ; la Crau, Les Alpilles et la Camargue qui constituent une bonne initiation à l'ornithologie. Le séjour formation s'organise entre séances d'observation et de randonnées sur le terrain et ateliers participatifs en salle pour acquérir une méthode de progression en ornithologie.

Guide : Robin Lhuillier

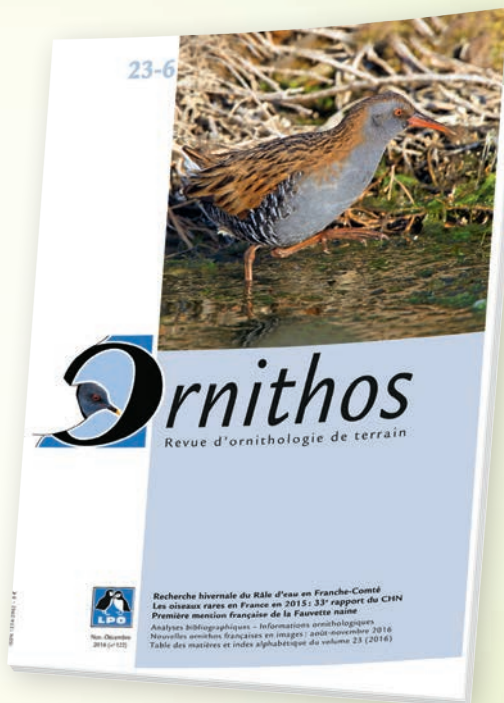
CURIEUX DE NATURE ?

DÉCOUVREZ LE MONDE DES OISEAUX AVEC LA LPO.

Ornithos, la revue des ornithologues de terrain, vous propose des articles et des notes traitant de l'observation, de l'identification, du statut et de la biologie des oiseaux de France et d'Europe.

Ornithos publie également le rapport annuel du Comité d'Homologation National (CHN), les résultats du recensement annuel des oiseaux d'eau (Wetlands international) et des oiseaux nicheurs rares et menacés en France, des études et enquêtes ornithologiques menées par la LPO.

1 an/6 numéros - 44 €



N'hésitez plus, devenez
BIODIV'ACTEUR
en mode découverte !

**RENSEIGNEMENTS ET
ABONNEMENTS
SUR WWW.LPO.FR
OU AU 05 46 82 12 31**



13 janvier

Birdwatching au Costa Rica

Découverte des oiseaux
du Costa Rica

13 jours - Au départ de Paris.

Ce séjour est entièrement dédié à l'observation de l'avifaune du Costa Rica. Grâce à un guide ornithologue averti et avant tout amoureux de la nature, vous découvrirez un nombre considérable d'espèces d'oiseaux dans une diversité de paysages unique au monde. Ce véritable paradis pour ornithologues, qui compte plus de 870 espèces dont 3 endémiques, est un couloir biologique extraordinaire abritant également 230 mammifères et quelques 34 000 insectes... Ce séjour s'adresse aussi bien aux ornithologues avertis qu'aux néophytes désireux d'apprendre et de découvrir une diversité biologique estimée aujourd'hui à 6% de la biodiversité de notre planète.

Guide : Philippe Dubois

13 janvier et 01 décembre

Oiseaux, Tigre et Dauphin du Gange

Des contreforts de l'Himalaya au Taj Mahal

15 jours - Au départ de Paris.

L'Inde, un des plus grands pays du monde et un des plus peuplés abrite une très grande diversité de paysages et d'espèces. Vous débuterez votre périple dans le Parc National de Corbett réputé pour ses Tigres du Bengale et ses oiseaux. Vous prendrez ensuite de l'altitude dans les contreforts de l'Himalaya riches en oiseaux montagnards puis continuez le long de la rivière Chambal avec son rare et menacé Dauphin du Gange. La visite du Taj Mahal dans l'historique ville d'Agra s'imposera tout naturellement. C'est enfin dans le Rajasthan que vous ponctuerez notre beau voyage avec l'exploration du Parc National de Keoladeo connu par les ornithologues du monde entier pour sa richesse ornithologique, puis le Parc National de Ranthambore au pays du Tigre du Bengale, du Léopard d'Asie et de l'Ours lipu.

Guide : Julien Gonin (janvier), Fabien Mercier (décembre)

11 mars

Inde du Nord-Est : Kaziranga, Nameri, Eaglenest et Dirang

Du Rhinocéros indien au Grandala bleu, vertige de la biodiversité himalayenne

18 jours - Au départ de Paris.

Séjour exceptionnel dans un des plus importants « hotspots » de la biodiversité mondiale. Ce parcours vous propose de débiter l'aventure en plaine d'Assam dans le Parc National de Kaziranga, un des derniers bastions du Rhinocéros indien et site réputé pour bien d'autres mammifères et nombreux oiseaux. Une sortie en bateau sur le fleuve Brahmapoutre devrait vous permettre ensuite de découvrir l'étrange et menacé Dauphin du Gange, avant de partir à la recherche du Canard à ailes blanches, un des anatidés les plus rares du monde. La deuxième partie du séjour vous amènera à évoluer progressivement dans les forêts d'altitude himalayennes, pays du Petit Panda et d'une diversité d'oiseaux des plus importantes du globe (plus de 450 espèces ont été vues lors du séjour 2017)

Guide : Julien Gonin

Canaries/Espagne



17 mars

Canaries

Séjour naturaliste
à Fuerteventura

9 jours - Au départ de Paris.

Les îles Canaries, situées à 100 km au large du Maroc, appartiennent à l'Espagne. À l'est de l'archipel, l'île de Fuerteventura n'est pas sans rappeler l'Afrique du Nord par ses paysages et son avifaune. D'origine volcanique, comme toutes les autres îles des Canaries, elle se caractérise par des steppes traversées par des ravins à sec, appelés « barrancos ». Mais bien sûr, volcans et champs de laves font également partie du décor. Et qui dit steppes dit oiseaux des steppes. Et c'est bien là le principal intérêt de cette île : Ouarde houbara, Courvite isabelle et Ganga unibande devraient être au programme tout comme le Tarier des Canaries, un passereau endémique. Bien d'autres espèces d'oiseaux mais aussi de reptiles et de fleurs remarquables seront du voyage pour ce nouveau séjour naturaliste.

Guide : Gilles Bentz

23 avril

Espagne : le paradis des oiseaux

Birdwatching en Estrémadure

10 jours - Au départ de Madrid.

L'Estrémadure est le royaume des derniers grands rapaces d'Europe. Le parcours emprunte différents milieux : plaines, cours d'eau, sous-bois, forêts, collines ou encore des montagnes dans lesquels vous ferez une multitude d'observations. Le paysage typique d'Estrémadure est la Dehesa, pâturages sous chênes verts et chênes lièges. C'est le royaume de la pie bleue, espèce endémique du sud de l'Espagne et du Portugal. Vous profiterez de ce séjour pour découvrir la richesse culturelle locale, vous visiterez les villes de Trujillo et Caceres, inscrites au Patrimoine Mondial de l'Humanité pour leur extraordinaire richesse architecturale.

Guide : Fabien Mercier

21 avril

Découverte des oiseaux du sud de l'Arizona et du Grand Canyon

Du Bip-Bip aux Colibris, au pays des Cow-boys et des indiens

16 jours - Au départ de Paris.

C'est probablement en parcourant les montagnes, les déserts de cactus, les lagunes et les vallées verdoyantes du sud-est de l'Arizona que l'on rencontre l'avifaune la plus diversifiée des Etats-Unis. Au pays de « Bib-bip et Coyote » et dans l'atmosphère historique des cow-boys et des indiens vous aurez la chance de profiter des conditions exceptionnelles d'observation qu'offre cette destination privilégiée où se rencontrent l'avifaune nord-américaine et mexicaine. Les mammifères ne seront pas en reste, il faudra toujours avoir un œil attentif dans les canyons et montagnes pour déceler les déplacements d'un éventuel Puma, Chacal, Lynx roux ou encore Ours noir. Un passage en fin de séjour dans le nord du pays nous permettra de découvrir le mythique Grand Canyon.

Guide : Julien Gonin



12 juin

Islande : des oiseaux aux mammifères marins

Île sublime perdue au cœur de l'Atlantique Nord

13 jours - Au départ de Paris

Au pays de la glace et du feu, l'Islande recèle des plus beaux paysages et des plus belles lumières de notre planète au milieu desquels une faune unique se laisse observer le plus souvent dans des conditions époustouflantes. Vous partirez à la rencontre d'une multitude d'espèces d'oiseaux mais aussi des mammifères comme le renard polaire, les phoques gris, veaux-marins et différentes espèces de baleines.

Guide : Philippe Jourde

23 juin

Birdwatching à Madère

L'île de Darwin et ses oiseaux marins

8 jours - Au départ de Funchal/Madère.

Petite île de l'Atlantique, à mi-chemin entre l'Europe et l'Afrique, Madère étonne par ses contrastes. Entre sa flore exubérante et ses montagnes volcaniques, cette île vous surprendra par sa biodiversité luxuriante. Vous aurez l'occasion d'observer de près les oiseaux et les mammifères marins dans leur habitat naturel. Nous chercherons bien entendu le très emblématique et endémique Pétrel de Madère *Pterodroma madeira* dont il ne reste que 130 à 160 individus. Au large, nous pourrions apercevoir des mammifères marins avec de nombreux dauphins ou Rorqual de Bryde et, avec un peu de chance, le rarissime phoque moine *Monachus monachus*.

Guide : Philippe Dubois

01 août

Spitzberg

Croisière d'été à travers
la glace du Spitzberg

11 jours - Au départ de Paris.

Le Spitzberg est le lieu idéal pour l'observation de certaines espèces d'oiseaux et d'animaux polaires, nous vous emmenons sur les sites les plus propices à l'observation, afin de repérer et approcher les oiseaux et les animaux dans des conditions optimales. Vous aurez de grandes chances d'apercevoir des renards polaires à proximité des falaises, où viennent nicher les mouettes tridactyles et les guillemots de Brünnich. Nous tenterons d'approcher la banquise qui est toujours présente vers le nord où les ours polaires guettent leur proie et où veau-marin se prélassent en colonie...

Guide : Philippe Dubois



Conditions particulières de vente

1. Inscription et paiement

1.1. Inscription

Pour être considérée comme définitive, une inscription est subordonnée, lorsqu'elle est réalisée à plus de 35 jours de la date du départ, à l'encaissement d'un acompte de 35% du montant total des prestations (rubrique figurant dans le bulletin d'inscription), à l'exception (1) d'un voyage acompte pendant les vacances scolaires françaises (toutes zones) pour lequel l'acompte sera égal à 100% du montant du transport aérien ou (2) de l'application de conditions tarifaires particulières précisées dans l'offre de voyages d'Eurscia (l'Acompte), réalisé auprès de l'un des points de vente, consécutivement à l'envoi d'un courrier ou bien via le site Internet d'Eurscia et à l'envoi ou à la validation sur le site Internet du bulletin d'inscription rempli et signé par le client. Pour toute inscription à moins de 35 jours de la date du départ, le règlement doit être effectué en une seule fois et pour la totalité du montant du voyage. L'inscription ne sera considérée comme définitive qu'après la réception de ce règlement accompagné du bulletin d'inscription dûment complété et signé. L'inscription entraîne le versement de frais de réservation et d'émission s'élevant à 15 € par personne.

- Pour toute réservation de forfaits moins de 5 jours avant le départ, des "frais d'urgence" d'un montant de 50 € seront facturés.
- La prolongation de votre séjour ou un départ anticipé concernant un "circuit" est possible si la réservation en est faite au moment de l'inscription. En dehors du prix des prestations complémentaires, des frais de 150 € par personne seront facturés.
- L'élaboration d'un voyage "sur mesure" nécessite du temps et un volume de travail important. Nous serons donc amenés à facturer la somme de 50 € par devis que vous déduirez de la facture, dès l'inscription définitive au voyage.
- L'achat de vols intérieurs sans prestations terrestres et/ou sans vol international entraîne la facturation de frais de réservation pour un montant de 50 € par personne.
- À l'exclusion des voyages en France, les achats de prestations terrestres n'incluant pas le vol international donneront lieu à une facturation de 50 € par personne.
- Eurscia peut vous proposer une réservation dans des hôtels non référencés dans les brochures et autres supports de ses offres de voyages (site Internet, presse...) qui donnera lieu à l'application de frais de réservation de 15 € à 80 € par personne, qui viendront s'ajouter au prix de la prestation hôtelière.
- Des compagnies aériennes nous imposent pour certains trajets d'émettre exclusivement des billets électroniques (E-Ticket). Si vous désiriez néanmoins l'émission d'un billet papier, votre conseiller vous indiquera si cette alternative est possible. Dans l'affirmative, Eurscia répercutera les frais supplémentaires imposés par la compagnie aérienne et facturera des "frais d'impression billet papier" d'un montant de 30 € par personne.
- Tout règlement intervenant à moins de 15 jours de la date de départ ne pourra être effectué qu'en espèces ou par carte bancaire.
- Le montant des primes des assurances souscrites par le client à l'occasion de son voyage est réglé dès l'inscription et à l'encaissement de l'Acompte ou de tout autre somme adossée par le client avec son bulletin d'inscription.

1.2. Paiement

La facture est adressée au client dans les 8 jours qui suivent l'inscription. Le solde du montant du voyage devra être réglé, sans relance de notre part, au plus tard 35 jours avant la date du départ, tout retard dans le paiement du solde pourra être considéré comme une annulation pour laquelle il sera fait application des frais d'annulation visés à l'article 4 ci-après.

2. Informations voyage

2.1. Formalités administratives et sanitaires

Eurscia délivre ces informations pour tous les ressortissants de nationalité française. Les personnes de nationalité étrangère doivent s'informer et se renseigner, avant d'entreprendre un voyage, sur les formalités administratives et sanitaires requises notamment auprès des ambassades ou consulats compétents. Il appartient au client, ressortissant de nationalité française, de vérifier que les documents, notamment administratifs et sanitaires, requis en vue de l'accomplissement du voyage, sont en conformité avec les informations fournies par Eurscia. Il est vivement recommandé au client de vérifier toutes les informations auprès des autorités concernées. Eurscia ne pourra, en aucun cas, être tenu pour responsable des conséquences de l'inobservation par le client des règlements policiers, douaniers ou sanitaires, préalablement et au cours du voyage. Un client qui ne pourrait pas embarquer sur un vol, faute de présenter les documents exigés, mentionnés sur le bulletin d'inscription qui lui a été remis, ne pourrait prétendre à aucun remboursement. Frais d'obtention de visas : les passeports sont à remettre à Eurscia au minimum 40 jours avant la date du départ pour lui permettre d'accomplir les démarches d'obtention du/des visa(s). Les frais s'élevant à 25 € par visa (40 € pour les destinations de voyageurs en Inde) + frais éventuels de port + prix du visa (quand celui-ci n'est pas gratuit) + frais éventuels de traduction du passeport (lorsque le pays visité l'exige). Les visas à faire d'urgence (à 15 jours du départ) seront facturés 50 € + frais éventuels de port + prix du visa (quand celui-ci n'est pas gratuit) + frais éventuels de traduction du passeport (lorsque le pays visité l'exige).

2.2. Informations sur la sécurité et recommandations du ministère français des affaires étrangères

Eurscia vous conseille vivement de consulter la fiche par pays du ministère français des affaires étrangères relative à votre voyage (pays de destination et traversés) sur le site Internet www.diplomatie.fr, rubrique "Le Français et l'étranger", ou de vous renseigner par téléphone au 01 43 17 94 93 (Ministère des affaires étrangères). Ces fiches sont également disponibles sur simple demande auprès de votre Conseiller Voyageurs chez Eurscia. Eurscia attire votre attention sur le fait que les informations pouvant évoluer jusqu'à la date de votre départ, il est conseillé de les consulter régulièrement.

3. Modifications demandées par le client avant le départ

Toute modification d'un élément d'un forfait intervenant après signature du bulletin

d'inscription et avant émission du billet, sera facturée 5% du montant des prestations modifiées avec un minimum de 50 € par dossier. Ces frais ne sont pas couverts par l'assurance annulation. Toute modification de prestation aérienne ou terrestre ou toute demande de modification du nom ou d'une partie de l'orthographe du nom, après émission du billet, sera considérée comme une annulation suivie d'une réinscription. Il pourra, en conséquence, être perçu les frais d'annulation visés à l'article 4.

4. Conditions d'annulations et frais d'annulation totale

Si le client se trouve dans l'obligation d'annuler son voyage, il devra en informer Eurscia par lettre recommandée avec accusé de réception, le plus tôt possible : c'est la date d'envoi de la lettre recommandée avec accusé de réception qui sera retenue comme date d'annulation pour la facturation des frais d'annulation.

Barème des frais d'annulation totale :

- plus de 70 jours avant la date de départ : 25% du montant total des prestations (avec un minimum de 100 € par personne pour les séjours en dehors de la France), non remboursables par l'assurance annulation.
- de 70 à 45 jours avant la date de départ : 50% du montant total des prestations, avec un minimum de 200 € par personne (hors France).
- de 44 à 31 jours avant la date de départ : 75% du montant total des prestations.
- de 30 jours ou moins avant la date de départ : 100% du montant total des prestations.
- Quelque soit le type de voyage, il est précisé, qu'en cas d'annulation, les primes d'assurance, les frais d'émission et les commissions sur billets d'avion restent acquis à Eurscia.
- Quelque soit le type de voyage, si les billets d'avion ont dû être émis par Eurscia, ces derniers ne pourront être remboursés au client, hormis les éventuels remboursements des taxes aériennes ou autres frais remboursés par la compagnie aérienne
- En cas d'annulation partielle, outre l'application des cas particuliers ci-dessous, le barème de frais d'annulation s'appliquera sur le montant des prestations individualisées (ex. : billets de transport) et non consommées du voyage, à l'exclusion des prestations pouvant être partagées entre plusieurs voyageurs (prestations d'hébergement, location de véhicule...). En conséquence, la fraction du voyage remboursable par Eurscia, au titre d'une annulation partielle, ne portera que sur des prestations individualisées et non consommées.

Cas particuliers :

- 100% de frais d'annulation dès l'inscription sur les croisières ou certains hôtels exceptionnels, en particulier pour tous les hébergements exclusifs du groupe Eurscia.
- Si la date de départ se situe pendant la période de vacances scolaires françaises (toutes zones), les billets seront immédiatement émis, la totalité du montant des vols perçue et il sera fait application de 100% de frais, en cas d'annulation.
- Eurscia peut proposer au client des produits dont le caractère est exceptionnel soit en raison de tarifs très avantageux, soit à des dates qui correspondent à des événements importants (dates particulièrement chargées) ou pour d'autres raisons qui ont pour conséquence la modification du barème des frais d'annulation. En pareil cas, les frais d'annulation qui s'appliqueront seront indiqués sur le document d'information préalable relatif au voyage. Les autres dispositions des présentes continueront de s'appliquer.
- Les billets émis sur des vols charter, en application de l'article 5.1 ci-après, entraînent la facturation de 100% de frais en cas d'annulation.
- Compte tenu des délais d'émission imposés par certaines compagnies aériennes, nous sommes contraints d'émettre les billets à 60 jours du départ ou immédiatement au moment de la réservation. Dès l'émission de ces billets et quelle que soit la date d'annulation il sera facturé des frais d'annulation égaux à 100% du prix du billet.
- Lorsque plusieurs clients se sont inscrits sur un même dossier et que l'un d'eux annule son voyage, les frais d'annulation sont prélevés sur les sommes encaissées par Eurscia pour ce dossier, quel que soit l'auteur du versement.
- En cas d'annulation, pour quelque raison que se soit, les frais extérieurs au voyage et engagés par le client tels que frais d'obtention des visas, documents de voyages, frais de vaccination ne pourront faire l'objet d'un quelconque remboursement.

5. Transport aérien

5.1. Compagnies aériennes

Eurscia vous communiquera lors de votre inscription l'identité du ou des transporteurs aériens, connus à cette date, susceptibles d'assurer vos vols. En cas de modification, postérieurement à votre inscription, Eurscia s'engage à vous en communiquer, dès lors qu'elle en aura connaissance avant votre départ, tous changements dans l'identité du ou des transporteurs aériens. Eurscia s'engage à ce que toutes les compagnies aériennes utilisées au départ de France soient admissibles, par les autorités administratives compétentes à desservir le territoire français. La liste européenne des compagnies aériennes interdites peut-être consultée sur le site http://ec.europa.eu/transport/air/safety/flywell_fr.htm ou demandée à votre Conseiller Voyageurs chez Eurscia.

5.2. Vols réguliers

Conformément à la Convention de Varsovie, la compagnie aérienne peut être amenée à modifier, sans préavis, notamment les horaires et/ou l'itinéraire. Ces modifications ainsi que tout incident technique extérieur à Eurscia, retard, annulation, grèves extérieures à Eurscia, escalas supplémentaires, changement d'appareils, de parcours, événements politiques, climatiques ne sauraient justifier pour le client une renonciation au voyage sans frais ou le versement de quelconques indemnités par Eurscia.

5.3. Conditions spéciales vols affectés

Les heures, aéroports de départs et d'arrivées des transports, types d'appareils, compagnies de transport, itinéraires peuvent être modifiés sans préavis. Des changements d'appareils ou d'aéroport en cours de trajet peuvent également avoir lieu. Ces modifications ainsi que tout incident technique extérieur à Eurscia, retard, annulation, grèves extérieures à Eurscia, escalas supplémentaires, changement d'appareils, de parcours,

événements politiques, climatiques ne sauraient justifier pour le client une renonciation au voyage sans frais ou le versement de quelconques indemnités par Escursia. Les frais d'annulation pour les vols charters sont de 100% quelque soit la date d'annulation.

6. Assurances

Les éléments ci-dessous représentent des extraits des contrats dont le détail précis vous sera remis préalablement à votre inscription. Ceux-ci comportent des limitations de garanties, des exclusions, des franchises et des obligations en cas de sinistre. Nous vous invitons à lire attentivement ces documents.

6.1. Convention spécial assistance

Nous vous offrons un contrat spécial assistance dans tous nos voyages à l'étranger ou dans les DOM-TOM. Il vous permet de bénéficier notamment des garanties suivantes : rapatriement médical, remboursement des frais médicaux à l'étranger, etc... Vous recevrez au moment de votre départ le contrat d'assistance souscrit auprès de notre assureur, avec la liste des conditions incluses dans ledit contrat.

6.2. Convention Multirisque

L'assurance multirisque n'est pas incluse dans le prix de nos voyages. Elle n'est pas obligatoire mais nous vous la recommandons vivement. Elle doit être contractée en même temps que l'inscription. La garantie annulation incluse n'est valable que pour une annulation intervenant avant la date du départ pour toutes causes justifiées. Son prix est variable et dépend du prix voyage. Vous pourrez obtenir tous les coûts de cette assurance sur simple demande à nos conseillers. En cas d'annulation, vous devez immédiatement informer Escursia par courrier recommandé avec accusé de réception ainsi que la compagnie d'assurance. Vous recevrez de la compagnie d'assurance, sous 8 jours, un dossier à constituer et à lui retourner directement.

6.3. Convention pour la France uniquement

Pour les séjours en France uniquement, vous avez la possibilité de souscrire à deux types d'assurances : l'assistance rapatriement et la multirisque. Vous pourrez également obtenir tous les coûts de ces assurances sur simple demande à nos conseillers.

7. Reconfirmation

Les passagers individuels doivent obligatoirement reconfirmer leur vol auprès de la compagnie aérienne pour chaque vol, au plus tard 3 jours avant la date de celui-ci, faute de quoi leur réservation ne serait pas maintenue. Dans le cadre d'un circuit accompagné, ces formalités sont assurées par le guide accompagnateur.

8. Mineurs

Les demandes d'inscription concernant les mineurs devront être signées par le père, la mère ou le tuteur légal et porter la mention "accord du père, de la mère ou du tuteur". Ils doivent être en possession, en plus des pièces d'identité exigées pour le voyage, d'une autorisation de sortie du territoire français métropolitain. Enfin, il sera fait mention d'un numéro de téléphone et d'une adresse permettant à l'enfant ou au responsable d'établir un contact direct.

9. Annulation pour nombre insuffisant de participants

Nous pouvons être exceptionnellement contraints d'annuler un départ si le nombre de participants inscrits est inférieur au minimum requis figurant dans les brochures ou dans les autres supports de nos offres de voyages (site Internet, presse...), pour chaque circuit. Cette décision vous sera communiquée au plus tard 22 jours avant la date de départ initialement prévue. Cette disposition impliquerait le remboursement intégral des sommes que vous auriez versées. Nous nous efforçons également de vous proposer un choix de voyages équivalents.

10. Tarifs

Conformément à la loi, nous pouvons nous trouver dans l'obligation de modifier nos prix et programmes pour tenir compte :

- des variations du coût des transports, liées notamment au coût des carburants.
- de la variation des redevances et taxes afférentes aux prestations fournies telles que taxes d'atterrissage, d'embarquement, de débarquement.
- de la variation des taux de change appliqués au voyage ou au séjour considéré. Dans ce cas, la part réévaluable est égale à 100% du prix à l'exception du prix des vols internationaux. Le cours de référence ayant servi au calcul des prix est indiqué dans la rubrique "Informations pratiques" de la brochure concernée ou de notre site internet. À la signature du bulletin d'inscription, le prix est ferme et définitif. Il est exprimé en euros et ne pourra plus être modifié par aucune des parties sauf dans les cas autorisés par la loi (variation du coût des transports et variation des redevances et taxes afférentes aux prestations fournies) mentionnées ci-dessus. En cas de modification du prix pour les cas visés ci-dessus, Escursia s'engage à en informer le client par courrier au plus tard 30 jours avant la date de son départ. En cas d'inscription de plusieurs clients sur un même numéro de dossier (qui n'est pas un circuit), le prix par client est différent selon le nombre de personnes inscrites sur le dossier. En conséquence, en cas d'annulation d'un ou de plusieurs clients, le prix des prestations pour les clients restant inscrits pourra lui-même être différent du prix initial. Tout refus de la part des clients restant inscrits de s'acquitter du nouveau prix sera considéré comme une annulation de la part du client pour laquelle il sera fait application des dispositions de l'article 4 ci-dessus.

11. Prestations terrestres

11.1. Prestations non utilisées/modifications

Escursia vend des prestations terrestres. Les prestations non utilisées sur place (transferts, excursions, logements...) ne donneront lieu à aucun remboursement. Les prestations volontairement modifiées par le client sur place sont soumises aux conditions des prestataires locaux : les prestations supplémentaires ou de remplacement engendrant un surcoût devront être réglées directement aux agences de voyage locales et ne pour-

ront en aucun cas engager la responsabilité d'Escursia. Elles ne donneront lieu à aucun remboursement de la partie non utilisée des prestations.

11.2. Précisions sur les circuits accompagnés

11.2.1. Chambre individuelle

Sur les "circuits accompagnés", le client s'étant inscrit seul et n'ayant pas opté pour une chambre individuelle sera facturé du supplément chambre individuelle au moment de l'inscription. Toutefois, si nous trouvons une personne susceptible de partager sa chambre, nous déduisons ce supplément au moment du règlement du solde. Prix base 3 personnes : chambre double+un lit d'appoint (ce service n'étant cependant pas confortable pour les adultes, nous vous conseillons alors la chambre individuelle). Si la 3^e personne désire une chambre individuelle, le supplément sera facturé.

11.2.2. Nombre de participants

Le nombre maximum de participants est indiqué dans le descriptif du voyage. Néanmoins, le nombre maximum peut être dépassé d'un participant dans le cas où la dernière personne qui s'inscrit souhaite voyager avec une autre personne. Les prestations ne seront pas modifiées et les conditions du voyage seront donc identiques.

12. Responsabilité

Conformément à l'article L. 211-17 du Code du Tourisme, Escursia ne pourra être tenu pour responsable des conséquences des événements suivants :

- Perte ou vol des billets d'avion (les compagnies aériennes ne délivrant pas de duplicata).
- Défaut de présentation ou présentation de documents d'identité et/ou sanitaires périmés ou d'une durée de validité insuffisante (carte d'identité, passeport, visas, certificat de vaccination...) ou non conformes aux indications figurant sur le bulletin d'inscription, au poste de police de douanes ou d'enregistrement. En cas de défaut d'enregistrement (y compris pour retard à l'embarquement), il sera retenu 100% du montant total du voyage.
- Incidents ou événements imprévisibles et insurmontables d'un tiers étranger tels que : guerres, troubles politiques, grèves extérieures à Escursia, incidents techniques extérieurs à Escursia, encombrement de l'espace aérien, faillite d'un prestataire, intempéries, retards (y compris les retards de La Poste pour la transmission des billets), panes, perte ou vol de bagages ou de autres effets. Le ou les retards subis ayant pour origine les cas visés ci-dessus ainsi que les modifications d'itinéraire qui en découleraient éventuellement ne pourront entraîner aucune indemnisation à quelque titre que ce soit, notamment du fait de la modification de la durée du programme initialement prévu ou de retard à une correspondance. Les éventuels frais additionnels liés à une perturbation (taxe, hôtel, parking...) resteront à la charge du client.
- Annulation imposée par des circonstances ayant un caractère de force majeure et/ou pour des raisons liées à la sécurité des clients et/ou sur injonction d'une autorité administrative. Escursia se réserve le droit de modifier les dates, les horaires ou les itinéraires prévus s'il juge que la sécurité du voyageur ne peut être assurée et ce sans que ce dernier puisse prétendre à une quelconque indemnité.

13. Réclamations

Sauf en cas de force majeure et sans préjuder d'une éventuelle voie de recours judiciaire, toute réclamation devra être adressée à Escursia - Service clients - 2, rue Jean-Emile Laboureur, 44000 Nantes, par lettre recommandée avec accusé de réception au plus tard 20 jours suivant la date de retour du voyage, accompagnée des pièces justificatives.

14. Informations personnelles

Vous disposez d'un droit d'accès, de modification, de rectification et de suppression des données qui vous concernent (article 34 de la loi "Informatique et libertés"). Ces données sont destinées à Escursia mais elles peuvent être transmises à des tiers. Pour exercer vos droits ou si vous ne souhaitez pas que les données vous concernant soient transmises, adressez-vous à Escursia - Service clients - 2, rue Jean-Emile Laboureur, 44000 Nantes.

15. Risques sanitaires

Nous vous invitons à consulter régulièrement les informations diffusées par les autorités compétentes sur les risques sanitaires du/des pays de votre voyage et à suivre les recommandations et mesures sanitaires pour lutter contre ces risques accessibles sur les sites www.sante-sports.gouv.fr (Ministère français), www.who.int/fr/ (Organisation Mondiale de la Santé).

Grippe A (H1N1) : elle est présente dans la plupart des pays. Le virus est contagieux mais peu virulent. Il est toutefois recommandé aux personnes présentant certaines pathologies ainsi qu'aux femmes enceintes de consulter leur médecin traitant. Nous vous invitons également à respecter les mesures d'hygiène et recommandations préconisées notamment par le Ministère français de la santé (www.sante-sports.gouv.fr), ou sur demande auprès de nos conseillers. Selon les informations accessibles à ce jour (09/09/2009) un vaccin sera disponible courant octobre 2009 en France. »

Escursia :

2 rue Jean-Emile Laboureur,

44 000 NANTES

Tél. : 02 53 35 40 29

Fax : 03 62 27 51 11

S.A. au capital social de 117 240 euros

SIREN : 450 091 962

Licence d'État N°IM059120013

Assurance Responsabilité Civile Professionnelle HISCOX (RCAPST/126 844) Garantie tous dommages confondus : 1 500 000 €

Retrouvez les conditions générales de vente sur le site www.escursia.fr

Pour consulter les fiches détaillées des séjours, **obtenir les tarifs** et effectuer vos réservations, consultez le site internet d'Escursia ou contactez-les par téléphone.

www.escursia.fr ou **02 53 35 40 29**



Avec Ecofolio
tous les papiers
se recyclent.



AGIR pour la
BIODIVERSITÉ