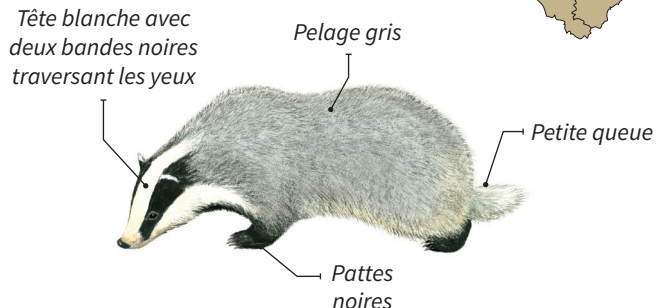


Fiche n°4. Grands mammifères



Le Blaireau européen *Meles meles*

Poids : 10-18 kg

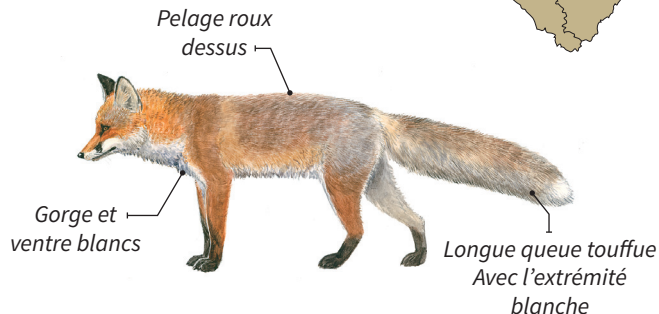


Habitats

Principalement forêts et bois de feuillus ou mixtes, mais aussi landes, prairies, milieux cultivés avec haies et bosquets.

Le Renard roux *Vulpes vulpes*

Poids : 2,2-14 kg

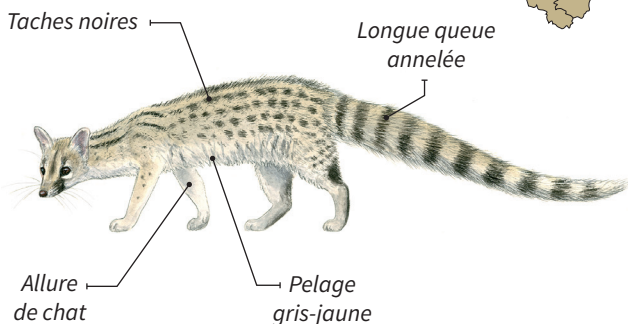


Habitats

Tous types de milieux: marais, boisements, dunes, prairies, cultures, etc.

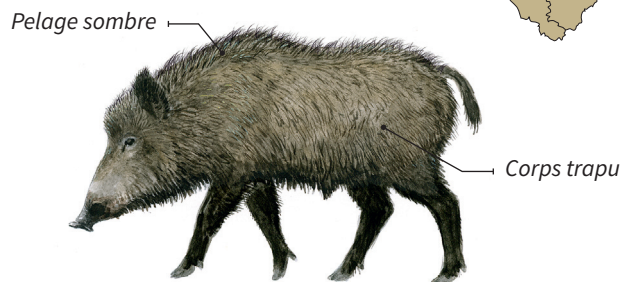
La Genette commune *Genetta genetta*

Poids : 2 kg



La Sanglier *Sus scrofa*

Poids : 70-150 kg

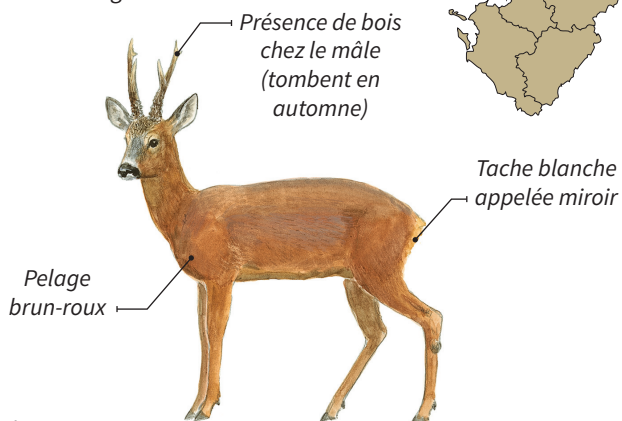


Habitats

Forêts, marais, landes et plaines.

Le Chevreuil *Capreolus capreolus*

Poids : 20-25 kg

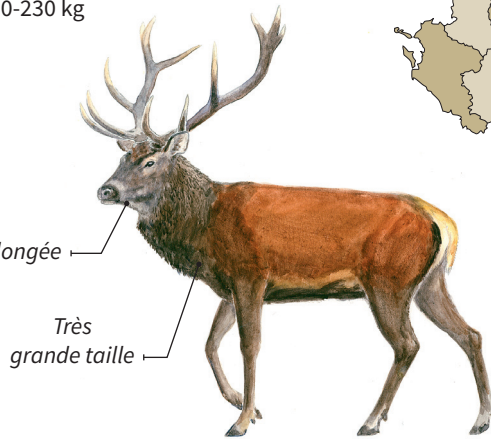


Habitats

Boisements (forêts, bosquets), prairies et cultures.

Le Cerf élaphe *Cervus elaphus*

Poids : 90-230 kg



Habitats

Grands massifs forestiers, landes, parfois en cultures.

Observatoire des collisions routières – Aidez-nous à aménager les routes en faveur de la **faune sauvage** !

Fiche réalisée sous la coordination de la LPO et de Poitou-Charentes Nature, en collaboration avec ses associations naturalistes affiliées. Illustrations de Jean Chevallier. Projet soutenu financièrement par l'Union Européenne, le Conseil Régional du Poitou-Charentes, les Conseils Généraux de la Charente-Maritime, de la Vienne et des Deux-Sèvres.