

# LE VERRE

## UN PIÈGE MORTEL POUR LES OISEAUX

1

Chaque année, des centaines de milliers d'oiseaux meurent en France après avoir heurté une vitre, faisant de ce phénomène l'une des premières causes de leur mortalité.



Pourtant des solutions existent pour réduire ces risques de collisions mortelles en construisant différemment.



© Service Éditions LPO 2012 n°ED120904CF - Conception : LPO ALSACE. Crédits photos : Vogelwarte / LPO

# LE VERRE

## UN PIÈGE MORTEL POUR LES OISEAUX

### UNE DOUBLE CAUSE DE DANGER

Certains objets visibles par les hommes ne sont pas perceptibles par les oiseaux. Très prisées d'un point de vue esthétique dans de nombreuses réalisations humaines, les surfaces vitrées en font partie et constituent un piège souvent mortel pour toutes les espèces d'oiseaux, sédentaires ou de passage.

### LA TRANSPARENCE



De nombreuses structures, complètement transparentes, sont invisibles pour les oiseaux qui, ne percevant pas l'obstacle, les percutent.



Baie vitrée



Abri à vélos



Hall de bâtiment



Mur anti-bruit



Passage couvert



Véranda

### L'EFFET MIROIR



Selon les conditions lumineuses, le paysage environnant est réfléchi plus ou moins fortement dans la vitre : le ciel et les arbres s'y reflètent comme dans un miroir et donnent l'illusion d'un milieu naturel.



#### Une perception différente

Les oiseaux sont dotés d'un sens visuel adapté à leurs exigences biologiques. Disposant d'un champ de perception très vaste, leur vision stéréoscopique est toutefois restreinte ; elle leur sert en outre à détecter les mouvements plutôt que les détails, les rendant temporairement aveugles à ce qui se passe devant eux.



© Service Éditions LPO 2012 n°ED1209004CR - Conception : LPO ALSACE. Crédits photos : Vogelwarte / LPO

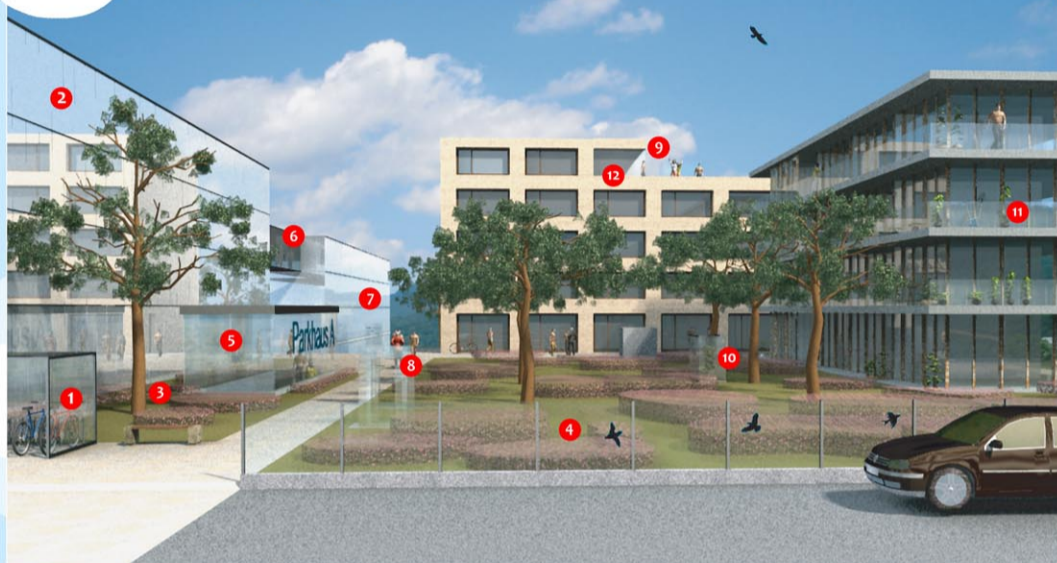
# LE VERRE

## UN PIÈGE MORTEL POUR LES OISEAUX

Les constructions peuvent présenter de nombreuses surfaces vitrées potentiellement dangereuses pour les oiseaux. Pour chacune d'elles, des solutions existent pour neutraliser l'effet miroir ou la transparence.



### Les pièges potentiels



### Les aménagements inoffensifs pour les oiseaux



#### Quelques aménagements inoffensifs pour les oiseaux :

- 1 **abri à vélo** : préférer un matériau translucide
- 2 **façade de bâtiment** : choisir du verre peu réfléchissant
- 3 **végétation ornementale** : éviter les arbres ou les aménagements naturels attractifs pour les oiseaux trop près des façades
- 4 **paroi antibruit** : mettre du verre avec un marquage sur toute la surface ou translucide
- 5 **accès au garage** : choisir du verre avec un marquage
- 6 **passerelle** : réduire la transparence avec de l'art intégré dans l'architecture
- 7 **façade de bâtiment** : la végétaliser
- 8 **sculptures d'agrément** : éviter le verre ou les miroirs et préférer les matériaux pleins
- 9 **angles de bâtiment** : proscrire tout angle transparent
- 10 **jardin d'hiver** : penser à marquer toute la surface du verre ou utiliser du matériau translucide
- 11 **plantes vertes** : ne les placer qu'à l'extérieur des balustrades (plantes tombantes) ou derrière un matériau translucide ou opaque
- 12 **fenêtres** : baisser les stores (plein ou à lamelles) pour limiter l'effet miroir

© Service Éditions LPO 2012 n°ED120904CR - Conception : LPO ALSACE. Crédits photos : Vogelwarte / LPO

# LE VERRE

## UN PIÈGE MORTEL POUR LES OISEAUX

### ► RÉDUIRE LA TRANSPARENCE

La neutralisation des surfaces vitrées consiste à les rendre visibles par les oiseaux pour qu'elles soient identifiées en tant qu'obstacles.

#### Les clés du succès :

- trame ou incrustation de motifs : appliquer un taux de couverture d'au moins 25%
- préférer les marquages contrastés avec l'arrière plan (clairs si le fond est sombre)
- favoriser les motifs verticaux ou respecter un écart de 2 à 3 mm entre les lignes horizontales
- rendre les marquages visibles de l'extérieur.



### Les silhouettes "rapaces" :

Leurs formes n'intimident pas les autres oiseaux, qui ne repèrent pas en eux des prédateurs. Ces stickers (d'autres motifs sont possibles) sont malgré tout efficaces si les conditions suivantes sont respectées :

- Placez les stickers à l'extérieur pour éviter qu'ils ne soient masqués par le reflet.
- Couvrez toute la surface pour apporter un marquage suffisant. L'espace entre deux silhouettes ne doit pas excéder le diamètre de la paume d'une main.
- Positionnez les stickers en priorité sur la partie haute de la surface vitrée.



### De nombreuses autres solutions existent



Mise en scène ludique du paysage



Décor de lignes mates



Façade à motifs colorés artistiques



Verre imprimé



Verre gravé



Verre coloré non réfléchissant



Film de motifs



Verre tramé à faible taux de réflexion et aménagement intérieur coloré



Façade végétalisée

© Service Éditions LPO 2012 n°ED120904CR - Conception : LPO ALSACE. Crédits photos : Vogelwarte / LPO

# LE VERRE

## UN PIÈGE MORTEL POUR LES OISEAUX

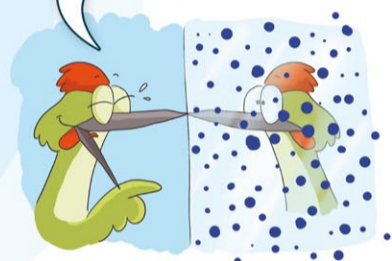
### ► RÉDUIRE L'EFFET MIROIR

La réflexion du verre a une importance dans la protection solaire et la gestion de la chaleur. Mais il existe des alternatives !

#### Les solutions :

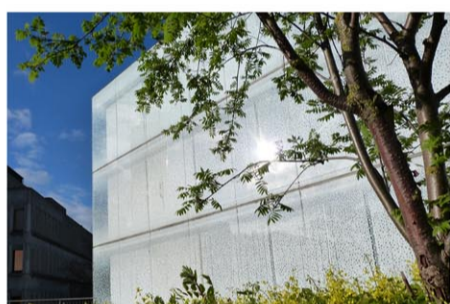
- Choisir des verres avec un taux de réflexion extérieur de 15% maximum, associés à une coloration ou une déformation du verre.

- Y ajouter un système d'ombrage approprié :
  - à l'extérieur : pose d'une trame pointillée, de bandelettes en plastique, de stickers anticollision, d'une moustiquaire ou d'un pare-soleil.
  - à l'intérieur : installation de grandes surfaces de rideaux clairs ou en lamelles, ou de stores.

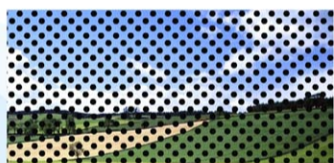


#### Attention !

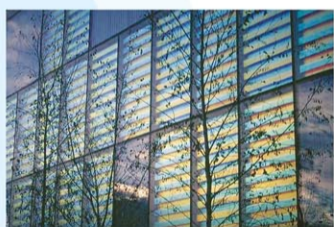
En réduisant la réflexion, des situations transparentes dangereuses peuvent apparaître : pensez à les neutraliser aussi !



### Les aménagements réduisant l'effet miroir



Fine trame en pointillés



Jeux de couleurs et de lumières



Briques de verre bombées



Treillis de bois "stores" intégrés

Les aménagements présentent aussi de nombreux avantages : décoratifs et moins salissants, ils mettent à l'abri des regards.

### L'environnement naturel, un élément important

Plus le paysage est attractif (présence d'arbres, d'arbustes, de jardins...), plus les constructions en verre doivent tenir compte des trajectoires possibles des oiseaux !



Les plantes ne doivent pas être placées derrière une vitre de balcon ou de jardin d'hiver, et il ne doit pas y avoir d'arbre à proximité de bâtiments réfléchissants.

© Service Editions LPO 2012 n°ED129904/CR - Conception : LPO ALSACE. Crédits photos : Vogelwarte / LPO

# LE VERRE

## UN PIÈGE MORTEL POUR LES OISEAUX

### ▶ ANTICIPER OU CORRIGER ?

#### ANTICIPER

La méthode la plus efficace pour éviter la mortalité des oiseaux dans des constructions impliquant du verre revient à intégrer la problématique lors de la planification des travaux :

- les architectes peuvent ainsi élaborer des plans tenant compte des contraintes paysagères et des risques pour les oiseaux. L'originalité des réalisations peut aussi être valorisée par l'esthétique des motifs ou des couleurs du verre choisi.
- le verre peut être travaillé en usine, pour un résultat plus efficace et durable, voire être remplacé par un autre type de matériau.



#### CORRIGER

Il existe toutefois des solutions *a posteriori*. Le résultat est néanmoins moins efficace et souvent plus onéreux.

Aménagements possibles :

- pose de moustiquaires, de stores, de films ou de rideaux
- installation de bandelettes en plastique ou de guirlandes à l'extérieur
- décoration par des motifs colorés (stickers)
- installation des jardinières à l'extérieur des surfaces vitrées

#### Question d'attitude

Au même titre qu'il est primordial d'éteindre la lumière la nuit pour éviter d'attirer les oiseaux migrateurs contre les vitres, le bon exemple pour lutter contre les collisions consiste à baisser les stores et les rideaux après le travail et les week-ends.



#### RÉAGIR SI UN OISEAU PERCUTE UNE SURFACE VITRÉE

Si vous trouvez un oiseau blessé devant votre vitre, mettez-le à l'abri dans un carton et contactez rapidement le centre de sauvegarde pour la faune sauvage le plus proche de chez vous ! Liste des centres sur : [www.lpo.fr](http://www.lpo.fr)  
 Pour tout renseignement, contactez la Ligue pour la Protection des Oiseaux  
 Fonderies Royales - BP 90263 - 17300 ROCHEFORT  
 Tél : 05 46 82 12 34 - courriel : [lpo@lpo.fr](mailto:lpo@lpo.fr)



© Service Editions LPO 2012 n°ED129904CR - Conception : LPO ALSACE. Crédits photos : Vogelwarte / LPO