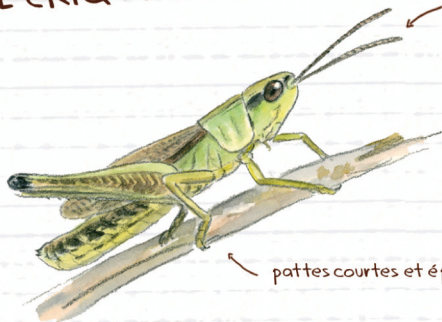


APPRENDS  
à distinguer...



ordre des orthoptères

## LE CRIQUET (caelifères)



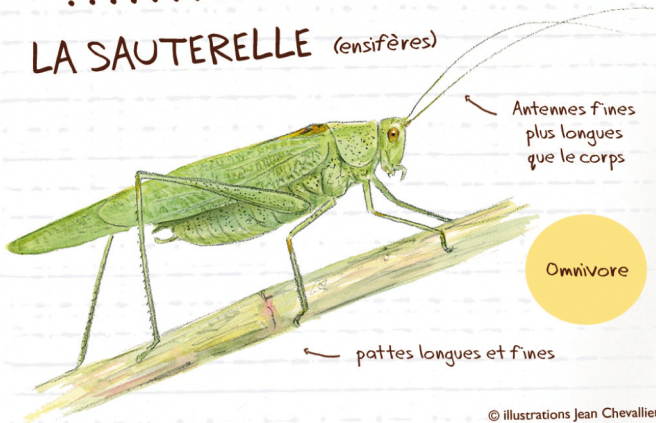
Antennes  
plus courtes  
que le corps

Végétarien

pattes courtes et épaisses

.....

## LA SAUTERELLE (ensifères)



Antennes fines  
plus longues  
que le corps

Omnivore

pattes longues et fines