



Rapport de voyage
Grèce (Lesbos)
du 21 mai au 4 juin 2016

Hélène Broucke, Raphaël Bussière, Loïc Jomat, Cyrille Poirel et Johan Tillet



Sommaire

1. Infos pratiques p1
2. Sites p3
3. Journal de bord p4
4. Liste commentée des observations d'oiseaux p7
5. Liste des Rhopalocères p22
6. Liste des Mammifères p22
7. Liste des Odonates p23
8. Liste des Reptiles - Amphibiens p23



Les Sauteurs fous (photo du bas, de gauche à droite) : Cyrille Poirel, Raphaël Bussière, Loïc Jomat, Johan Tillet et Hélène Broucke. Marais salants de Kalloni, juin 2016.

Pour tout renseignement, contacter Raphaël Bussière lanius87@yahoo.fr

1. Informations pratiques :

➤ Billets d'avion

Les billets ont été achetés directement sur le site de la compagnie Aegean Airlines, tarification plus avantageuse que celle trouvée sur le site Kayak au moment de la réservation (410 €/pers.).

➤ Location voiture

Véhicule de catégorie D (Berline compacte) loué chez Hertz par internet avant notre départ (328€ pour 13j).

➤ Hébergement

Gîte réservé via la plateforme Airbnb (www.airbnb.fr). Il est localisé à Ipsilometopo, village de 400 âmes. (22€/nuit/pers.). Site web : www.petrinikrini.com.

➤ Documentation

- Site web :
<http://lesvosbirding.com/>
- Rapport de voyage :
Bâlon & Burban, 2015 (téléchargeable sur le site web LPO)
- Livres & Carte :

	A Birdwatching Guide to Lesvos, 2009 Steve Dudley 272 pages
	Birding on the Greek Island of Lesvos, 1998 Richard John Colston Brooks, Steven Cale Traduction : Jacques Nicolin (2008) 248 pages
	Le guide ornitho, 2015. Killian Mullarney, Lars Svensson, Dan Zetterström 448 pages



Compagnie : Road

Édition : 3ième Edition / Janvier 2015

Échelle : 1:80.000

Dimensions : 120mm x 245mm / 690mm X 980mm

Poids : 80 gr.

Auteur : Collective Work

2. Sites :



- 1- Ipsilometopo (p123)
- 2- Kavaki (p124)
- 3- Réservoir de Perasma (p125)
- 4- Marais salants de Kalloni (p109)
- 5- Rivière Tsiknias (Kalloni) (p107)
- 6- Vallée de Madaros (p114)
- 7- Mandamados (p118)
- 8- Marais de Parakila (p139)
- 9- Efthalou (p128)
- 10- Mesa (p165)
- 11- Forêt d'Achladeri (p168)
- 12- Plage de Skamioudi (p169)
- 13- Oliveraie de Skamioudi (p169)
- 14- Monastère d'Ipsilou (p147)
- 15- Forêt pétrifiée (p150)
- 16- Plage de Faneromeni (p151)
- 17- Rivière Christou (p100)
- 18- Réservoir de Potamia (p101)
- 19- Mont Lepetimnos (p133)
- 20- Sanatorium (Agiasos) (p181)
- 21- Dimitrios (p182)
- 22- Plage de Pigadakia
- 23- Embouchure de la rivière Evergetoulas
- 24- Vallée de Napi (p119)
- 25- Sideras (p143)
- 26- Réservoir de Pithariou (p160)
- 27- Vallée de Marmado (p136)
- 28- Monastère de Perivolis (p137)
- 29- Plage de Kampos (p137)

Note : Le numéro de page indiqué entre parenthèses renvoie au livre de Steve Dudley (A birdwatching Guide to Lesvos, 2009).

3. Journal de bord :



Les salines de Kalloni ©Hélène Broucke



Vallée de Napi ©Hélène Broucke



Forêt d'Achladeri ©Johan Tillet

Jour 1 : samedi 21 mai / Poitiers - Paris - Athènes

Trajet Poitiers-Paris en voiture avec un arrêt déjeuner à l'aire de repos Chauvry (Loiret). Vol avec Aegean Airlines (20h40) au départ de Roissy Charles de Gaulles. Escale à Athènes (00h55).

Jour 2 : dimanche 22 mai / Athènes - Mytilène - Ipsilometopo

Vol avec Olympic Air (5h35-6h25) pour rejoindre l'aéroport de Mytilène (Lesbos). Récupération de la voiture de location et route pour Ipsilometopo. Observation à proximité du gîte puis balade au nord de Petra en fin d'après-midi dans des milieux buissonnants où les premières Pie-grièches masquées seront observées. Arrêt au réservoir de Perasma, au sud de Molivos.

Jour 3 : lundi 23 mai / Kalloni

Matinée passée dans les marais salants de Kalloni avec une belle diversité d'espèces observées. La zone à végétation basse au sud du marais offre un habitat de prédilection pour l'Agrobate roux. L'après-midi, balade le long de la rivière Tsiknias puis dans la vallée de Madaros avec son cortège d'espèces (Bruant cendrillard, Mésange lugubre, Perdrix choukar, Sittelle de Neumayer...).

Jour 4 : mardi 24 mai / Vallée de Napi - Efthalou

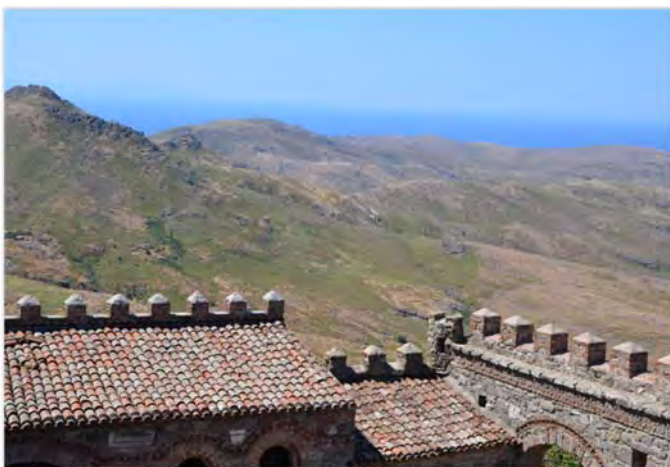
Direction Napi avec quelques arrêts en route. Balade dans la vallée de Napi avec de belles observations à la clé (Aigle botté, Buse féroce, Faucon d'Éléonore, Faucon kobez, Fauvette orphéane...). Retour à Ipsilometopo pour le déjeuner. Fin de journée passée sur la côte nord à Efthalou. Balade côtière dans un milieu buissonnant ponctué de courtes séances de seawatch en mer Égée permettant d'observer entre autres des Puffins cendrés et yelkouans. Coucher de soleil sur la Turquie...sublime !

Jour 5 : mercredi 25 mai / Kalloni - Forêt d'Achladeri - Skamioudi

Arrêt de courte durée au niveau de Mesa sur une zone humide avant de rejoindre la forêt d'Achladeri, secteur fréquenté par la Sittelle de Krüper. Il a fallu patienter jusqu'en début d'après-midi pour l'observer. Direction Skamioudi pour ses oliveraies et ses Hypolaïs des oliviers. L'espèce est bien présente, très loquace mais pas facile à mettre dans la longue-vue !



Vue depuis le château de Molivos ©Hélène Broucke



Vue depuis le monastère d'Ipsilou ©Hélène Broucke



Vallée de Napi ©Hélène Broucke



Jour 6 : jeudi 26 mai / Petra - Ipsilometopo

Prospection dans les zones buissonnantes au nord de Petra (Kavaki) à la recherche de la Fauvette de Rüppell. Un mâle sera observé à plusieurs reprises sur un secteur en bordure de route. Passage au réservoir de Perasma avant de se balader dans les ruelles de Molivos. Du château, le point de vue offre un beau panorama sur la ville et la côte. Les Agames stellions apprécient tout particulièrement les façades du château. Observation autour du gîte à Ipsilometopo.

Jour 7 : vendredi 27 mai / Ipsilou - Sigri

Route vers le nord-ouest de l'île. Matinée passée à Ipsilou, secteur favorable notamment pour l'observation du Bruant cendré et du Traquet isabelle. Arrêt sur le site de la forêt pétrifiée avant de rejoindre Sigri. Visite de la ville, baignade et prospection à Sigri Old Sanatorium.

Jour 8 : samedi 28 mai / Skala Kallonis - Pelopi

Début de matinée sur un plan d'eau côtier de Skala Kallonis qui d'ordinaire est un site plutôt attractif mais là il était en assec. Prospection dans les marais à l'embouchure de la rivière Christou. Fin de matinée passée au réservoir de Potamia. Retour à Ipsilometopo en début d'après-midi. Observation autour du village puis balade dans le Mont Lepetimnos jusqu'en fin de journée.

Jour 9 : dimanche 29 mai / Ipsilometopo - Sikaminia

Matinée consacrée à l'observation autour d'Ipsilometopo. En milieu-d'après-midi, balade dans le Mont Lepetimnos à proximité de Sikaminia jusqu'à la nuit.

Jour 10 : lundi 30 mai / Agiasos - Kalloni

Route pour le Mont Olibos situé dans la partie sud-est de l'île. Deux balades dans ce vaste massif forestier permettent d'allonger notre checklist avec des espèces non contactées jusqu'alors (Pouillot de Bonelli, Rossignol philomèle, Rougegorge familier). Observations sur le pourtour du golfe de Geras (Plage de Pigadakia et embouchure de la rivière Evergetoulas).

Jour 11 : mardi 31 mai / Napi - Kalloni

Observation dans la vallée de Napi, secteur situé au sud du village. Toujours aussi intéressante cette vallée avec une bonne diversité d'espèces dont notamment des Fauvettes orphéanes, famille de Mésanges lugubres et Pie-grièches



Réservoir et monastère de Pithariou ©Hélène Broucke

masquées. Retour à Ipsilometopo pour le déjeuner. Fin de journée passée aux salines de Kalloni. Découverte fortuite d'un nid d'Agrobate roux garni de 5 œufs. Dans les dunes, à défaut de boa des sables, on se contentera d'un scorpion !

Jour 12 : mercredi 1er juin / Parakila - Agra - Eresos

Marais de Parakila aux premières lueurs du jour. Belle ambiance avec notamment la présence d'un groupe de Cigognes noires en pêche. Changement de milieu à Sideras (Ouest d'Agra). Balade dans un milieu sec, pierreux avec quelques arbres ici et là permettant à nouveau d'observer un couple de Traquet isabelle. Fin de journée passée au réservoir de Pithariou. Observation de deux nouvelles espèces : Monticole bleu et Bihoreau gris.



Poulpes séchés ©Hélène Broucke

Jour 13 : jeudi 2 juin / Vatoussa - Kabos

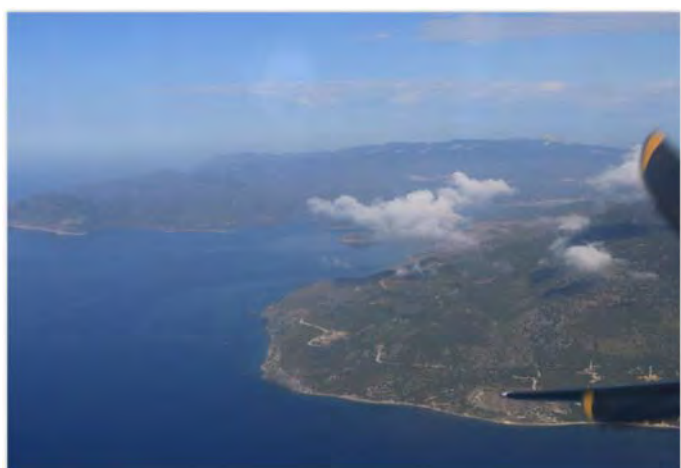
Balade dans la vallée de Marmado (Nord de Vatoussa). Passage au monastère de Perivolis avant de rejoindre la côte nord au niveau de Kabos. Recherche du boa des sables sur la plage de Kampos sans succès. Vue sur une colonie de Cormorans de Desmarest sur un îlot rocheux. Retour à Ipsilometopo dans l'après-midi.

Jour 14 : vendredi 3 juin / Kalloni - Mytilène

Matinée dans les marais salants avec deux nouvelles espèces observées (Goéland railleur et Glaréole à collier). Arrêt au mini stade de foot (Kalloni Nord) pour les Petit-ducs scops. Ils sont bien là dans les eucalyptus ! Retour au gîte pour le déjeuner. Départ pour Mytilène en milieu d'après-midi.

Jour 15 : samedi 4 juin / Mytilène - Athènes - Paris - Poitiers

Taxi hôtel - aéroport de Mytilène. Vol Mytilène-Paris CDG avec une escale à Athènes. Retour sur Poitiers en fin de journée.



Vue sur une partie de l'île de Lesbos ©Raphaël Bussière

4. Liste commentée des observations d'oiseaux :

1- Agrobate roux / *Cercotrichas galactotes* / Rufous-tailed Scrub Robin

2 Marais salants de Kalloni le 23/05 ; 1 Vallée de Madaros le 23/05 ; nid contenant 5 oeufs Marais salants de Kalloni le 31/05 ; 1 Plage de Kampos le 2/06

2- Aigle botté / *Aquila pennata* / Booted Eagle

1 Vallée de Napi le 24/05

3- Aigle de Bonelli / *Aquila fasciata* / Bonelli's Eagle

1 Mont Lepetimnos le 28/05

4- Aigrette garzette / *Egretta garzetta* / Little Egret

2 Marais salants de Kalloni le 23/05 ; 1 Rivière Tsiknias (Kalloni) le 23/05 ; 3 Messa le 25/05 ; 13 Marais salants de Kalloni le 3/06

5- Alouette des champs / *Alauda arvensis* / Sky Lark

3+ Plage de Skamioudi le 25/05

6- Alouette lulu / *Lullula arborea* / Wood Lark

2 Vallée de Napi le 24/05 ; 2 Mirsinia le 25/05 ; 1 Forêt d'Achladeri le 25/05 ; 2+ Monastère d'Ipsilou le 27/05 ; chant Sideras le 1/06

7- Avocette élégante / *Recurvirostra avosetta* / Avocet

Familles Marais salants de Kalloni le 23/05 ; 15 Rivière Christou (Skala Kallonis) le 28/05 ; 21 Marais salants de Kalloni le 3/06

8- Balbuzard pêcheur / *Pandion haliaetus* / Osprey

1 Marais salants de Kalloni le 23/05

9- Bergeronnette des ruisseaux / *Motacilla cinerea* / Grey Wagtail

1 Dimitrios le 30/05

10- Bergeronnette grise / *Motacilla alba* / White Wagtail

2 Réservoir de Perasma le 22/05 ; 4 Marais salants de Kalloni le 23/05 ; 1 Mesa le 30/05 ; 1 Réservoir Pithariou le 1/06

11- Bergeronnette des Balkans / *Motacilla flava feldegg* / Western Yellow Wagtail

3+ Marais salants de Kalloni le 23/05 ; 1 Messa le 25/05 ; 1 Rivière Christou (Skala Kallonis) le 28/05 ; 2 Mesa le 30/05 ; 4 Marais salants de Kalloni le 3/06



Agrobate roux ©Johan Tillet



Bergeronnette des Balkans ©Cyrille Poirel

12- Bihoreau gris / *Nycticorax nycticorax* / Night Heron
2 imm. Réservoir Pithariou le 1/06

13- Bondrée apivore / *Pernis apivorus* / European Honey-Buzzard
1 Marais salants de Kalloni le 23/05 ; 1 Vallée de Napi le 24/05 ; 1 Sanatorium (Agiastos) le 30/05

14- Bouscarle de Cetti / *Cettia cetti* / Cetti's Warbler
Chant Réservoir de Perasma le 22/05 ; chant Marais salants de Kalloni le 23/05 ; chant Rivière Tsiknias (Kalloni) le 23/05 ; chant Vallée de Madaros le 23/05 ; chant Réservoir de Perasma le 26/05 ; 1 Rivière Christou (Skala Kallonis) le 28/05 ; chant Ipsilometopo le 29/05 ; 1 Plage de Pigadakia le 30/05 ; chant Embouchure de la rivière Evergetoulas le 30/05 ; 2 Vallée de Napi le 31/05 ; chant Marais de Parakila le 1/06 ; chant Sideras le 1/06 ; chant Plage de Kampos le 2/06

15- Bruant cendré / *Emberiza cineracea* / Cinereous Bunting
1 mâle chanteur Monastère d'Ipsilou le 27/05

16- Bruant cendrillard / *Emberiza caesia* / Cretzschmar's Bunting
1 mâle Rivière Tsiknias (Kalloni) le 23/05 ; famille Vallée de Madaros le 23/05 ; chanteur Mandamados le 24/05 ; 1 mâle Efthalou le 24/05 ; 1 chanteur Messa le 25/05 ; 2 Monastère d'Ipsilou le 27/05 ; 1 mâle Sigri le 27/05 ; 1 mâle Vallée de Napi le 31/05 ; 3 Napi le 31/05 ; chanteur Marais de Parakila le 1/06 ; chant Sideras le 1/06 ; chant Réservoir Pithariou le 1/06



Bruant cendré ©Johan Tillet



Bruant cendrillard ©Cyrille Poirel

17- Bruant mélanocéphale / *Emberiza melanocephala* / Black-headed Bunting
1 mâle Kavaki le 22/05 ; 1 mâle Réservoir de Perasma le 22/05 ; 2 mâle Marais salants de Kalloni le 23/05 ; 1 Rivière Tsiknias (Kalloni) le 23/05 ; 1 mâle Plage de Skamioudi le 25/05 ; chanteur Oliveraie de Skamioudi le 25/05 ; 1 Kavaki le 26/05 ; 1 mâle Réservoir de Perasma le 26/05 ; 3 Monastère d'Ipsilou le 27/05 ; 1 Sigri le 27/05 ; 1 mâle Rivière Christou (Skala Kallonis) le 28/05 ; chanteur Plage de Kampos le 2/06

18- Bruant proyer / *Emberiza calandra* / Corn Bunting
Plusieurs chanteurs Marais salants de Kalloni le 23/05 ; 2 chanteurs Messa le 25/05 ; 4 Rivière Christou (Skala Kallonis) le 28/05 ; 2 Mesa le 30/05 ; 1 Vallée de Napi le 31/05

19- Bruant zizi / *Emberiza cirlus* / Cirl Bunting
1 Ipsilometopo le 22/05 ; 1 Kavaki le 22/05 ; 1 mâle Rivière Tsiknias (Kalloni) le 23/05 ; plusieurs chanteurs Vallée de Madaros le 23/05 ; 7+ Vallée de Napi le 24/05 ; 1 Efthalou le 24/05 ; 2 Forêt d'Achladeri le 25/05 ; 3+ Monastère d'Ipsilou le 27/05 ; 1 Réservoir de Potamia le 28/05 ;

1 Lepetimos le 28/05 ; 1 Vallée de Napi le 31/05 ; 2 Sideras le 1/06 ; 1 Réservoir Pithariou le 1/06 ; famille Vallée de Marmado le 2/06

20- Busard des roseaux / *Circus aeruginosus* / Marsh Harrier
1 femelle Marais salants de Kalloni le 3/06

21- Buse féroce / *Buteo rufinus* / Long-legged Buzzard
3 Vallée de Napi le 24/05 ; 1 Mirsinia le 25/05 ; 2 Monastère d'Ipsilou le 27/05 ; 1 Réservoir de Potamia le 28/05 ; 1 Ipsilometopo le 29/05 ; 1 Sikaminia le 29/05 ; 2 Napi le 31/05 ; 2 Sideras le 1/06 ; 1 Vallée de Marmado le 2/06 ; 1 Marais salants de Kalloni le 3/06

22- Buse variable / *Buteo buteo* / Common Buzzard
1 Rivière Tsiknias (Kalloni) le 23/05 ; 3+ Vallée de Napi le 24/05 ; 1 Forêt d'Achladeri le 25/05 ; 2 Lepetimos le 28/05 ; 1 Sikaminia le 29/05

23- Canard colvert / *Anas platyrhynchos* / Mallard
1 mâle Messa le 25/05 ; 1 femelle Rivière Christou (Skala Kallonis) le 28/05

24- Chardonneret élégant / *Carduelis carduelis* / Goldfinch
Vallée de Madaros le 23/05 ; 1 Eftalou le 24/05 ; 1 Forêt d'Achladeri le 25/05 ; 3 Monastère d'Ipsilou le 27/05 ; 3 Rivière Christou (Skala Kallonis) le 28/05 ; 10+ Vallée de Napi le 31/05 ; Napi le 31/05 ; Marais de Parakila le 1/06 ; 2 Réservoir Pithariou le 1/06 ; 5+ Marais salants de Kalloni le 3/06

25- Chevalier gambette / *Tringa totanus* / Common Redshank
1 Marais salants de Kalloni le 23/05 ; 1 Marais salants de Kalloni le 31/05 ; 1 Marais salants de Kalloni le 3/06

26- Chevalier guignette / *Actitis hypoleucos* / Common Sandpiper
1 Réservoir de Perasma le 22/05

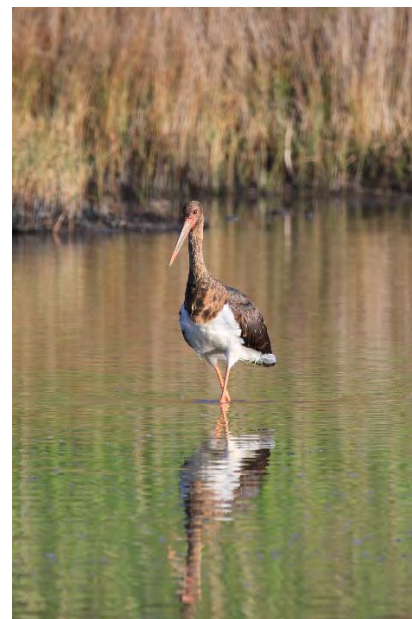
27- Chevêche d'Athéna / *Athene noctua* / Little Owl
1 Vallée de Madaros le 23/05 ; 2 Vallée de Napi le 24/05 ; 1 Stipsi le 28/05 ; 1 Sikaminia le 29/05 ; 2 Marais salants de Kalloni le 31/05 ; 2 Sideras le 1/06

28- Choucas des tours / *Corvus monedula* / Western Jackdaw
100+ Sigri le 27/05 ; 4+ Plage de Kampos le 2/06

29- Cigogne blanche / *Ciconia ciconia* / White Stork
1 Marais salants de Kalloni le 23/05 ; 9 Rivière Tsiknias (Kalloni) le 23/05 ; 1 Marais salants de Kalloni le 3/06

30- Cigogne noire / *Ciconia nigra* / Black Stork
13+ Marais salants de Kalloni le 23/05 ; 3 Vallée de Madaros le 23/05 ; 1 Ipsilometopo le 24/05 ; 1 Mirsinia le 25/05 ; 3 Monastère d'Ipsilou le 27/05 ; 1 Réservoir de Potamia le 28/05 ; 2 Mesa le 30/05 ; 1 Vallée de Napi le 31/05 ; 9 Marais salants de Kalloni le 31/05 ; 6 Marais de Parakila le 1/06 ; 1 Vallée de Marmado le 2/06 ; 4 Marais salants de Kalloni le 3/06

31- Circaète Jean-le-Blanc / *Circaetus gallicus* / Short-toed Eagle
1 Marais salants de Kalloni le 23/05 ; 1 Rivière Tsiknias (Kalloni) le 23/05 ; 1 Vallée de Madaros le 23/05 ; 1 Vallée de Napi le



Cigogne noire ©Raphaël Bussière

24/05 ; 1 Ipsilometopo le 24/05 ; 2 Oliveraie de Skamioudi le 25/05 ; 1 Monastère d'Ipsilou le 27/05 ; 1 Réservoir de Potamia le 28/05 ; 1 Sikaminia le 29/05 ; 1 Napi le 31/05 ; 1 Vallée de Marmado le 2/06 ; 1 Marais salants de Kalloni le 3/06

32- Cisticole des joncs / *Cisticola juncidis* / Zitting Cisticola

1 Marais salants de Kalloni le 23/05 ; chant Messa le 25/05 ; 2 Rivière Christou (Skala Kallonis) le 28/05 ; chant Embouchure de la rivière Evergetoulas le 30/05 ; 1 Marais salants de Kalloni le 31/05 ; 3 Marais salants de Kalloni le 3/06

33- Cochevis huppé / *Galerida cristata* / Crested Lark

Espèce très présente et vue quotidiennement. Nombreux chanteurs notés au Marais salants de Kalloni le 23/05, dans la Vallée de Madaros le 23/05, à Mandamados le 24/05, au Monastère d'Ipsilou le 27/05, à la Forêt pétrifiée le 27/05, à la Rivière Christou (Skala Kallonis) le 28/05 ; à Napi le 31/05.

34- Cormoran de Desmarest / *Phalacrocorax aristotelis desmarestii* / European Shag

1 Marais salants de Kalloni le 23/05 ; 2 Messa le 25/05 ; 1 Plage de Skamioudi le 25/05 ; 1 Marais salants de Kalloni le 31/05 ; site de repro Plage de Kampos le 2/06

35- Corneille mantelée / *Corvus cornix* / Hooded Crow

Espèce vue quotidiennement. A noter l'observation d'un jeune non volant à Ipsilometopo le 31/05.



Corneille mantelée (adulte) ©Raphaël Bussière



Corneille mantelée (jeune) ©Raphaël Bussière

36- Coucou gris / *Cuculus canorus* / Common Cuckoo

1 Vallée de Napi le 24/05

37- Courlis cendré / *Numenius arquata* / Eurasian Curlew

1 Marais salants de Kalloni le 23/05

38- Crabier chevelu / *Ardeola ralloides* / Squacco Heron

2 Réservoir de Perasma le 22/05 ; 1 Mesa le 30/05

39- Echasse blanche / *Himantopus himantopus* / Black-winged Stilt

6+ Marais salants de Kalloni le 23/05 ; 2 Messa le 25/05 ; 36 Rivière Christou (Skala Kallonis) le 28/05

40- Effraie des clochers / *Tyto alba* / Barn Owl

1 Stipsi le 28/05 ; entendue Sikaminia le 29/05

41- Engoulevent d'Europe / *Caprimulgus europaeus* / European Nightjar

1 chanteur Efthalou le 24/05

42- Epervier d'Europe / *Accipiter nisus* / Eurasian Sparrowhawk
1 Mirsinia le 25/05

43- Faucon crécerelle / *Falco tinnunculus* / Common Kestrel
1 Marais salants de Kalloni le 23/05 ; 1 Réservoir Pithariou le 1/06 ; 1 Marais salants de Kalloni le 3/06

44- Faucon crécerellette / *Falco naumanni* / Lesser Kestrel
2 Forêt pétrifiée le 27/05 ; 2+ Sigri le 27/05

45- Faucon d'Éléonore / *Falco eleonora* / Eleonora's Falcon
2 Kavaki le 22/05 ; 1 Vallée de Napi le 24/05 ; 1 Ipsilometopo le 24/05 ; 1 Monastère d'Ipsilou le 27/05 ; 1 Sigri le 27/05 ; 1 Rivière Christou (Skala Kallonis) le 28/05 ; 1 Lepetimnos le 28/05 ; 1 Plage de Kampos le 2/06

46- Faucon kobez / *Falco vespertinus* / Red-footed Falcon
1 femelle Vallée de Napi le 24/05

47- Faucon pèlerin / *Falco peregrinus* / Peregrine Falcon
1 Marais salants de Kalloni le 23/05 ; 1 imm. Rivière Tsiknias (Kalloni) le 23/05

48- Fauvette de Rüppell / *Sylvia ruppeli* / Rüppell's Warbler
1 Kavaki le 26/05

49- Fauvette épervière / *Sylvia nisoria* / Barred Warbler
1 femelle Kavaki le 22/05

50- Fauvette grisette / *Sylvia communis* / Common Whitethroat
1 Sanatorium (Aghiasos) le 30/05

51- Fauvette mélanocéphale / *Sylvia melanocephala* / Sardinian Warbler
Chanteur Kavaki le 22/05 ; 1 femelle Kavaki le 26/05

52- Fauvette orphéane / *Sylvia crassirostris* / Eastern Orphean Warbler
1 Vallée de Madaros le 23/05 ; 2 Vallée de Napi le 24/05 ; 1 Messa le 25/05 ; 2 Réservoir de Potamia le 28/05 ; 2 Vallée de Napi le 31/05 ; 2 Vallée de Marmado le 2/06



Fauvette de Rüppell ©Loïc Jomat



Fauvette orphéane ©Johan Tillet

53- Fauvette passerinette / *Sylvia cantillans* / Subalpine Warbler

1 chanteur Ipsilometopo le 22/05 ; 1 chanteur Kavaki le 22/05 ; 1 chanteur Rivière Tsiknias (Kalloni) le 23/05 ; 1 Vallée de Napi le 24/05 ; chant Efthalou le 24/05 ; famille Mirsinia le 25/05 ; 7+ Kavaki le 26/05 ; 3 Monastère d'Ipsilou le 27/05 ; 1 Réservoir de Potamia le 28/05 ; 2 Lepetimnos le 28/05 ; 4+ Ipsilometopo le 29/05 ; 1 Sideras le 1/06 ; chant Réservoir Pithariou le 1/06 ; nombreux chanteurs Vallée de Marmado le 2/06

54- Flamant rose / *Phoenicopterus roseus* / Greater Flamingo

120+ Marais salants de Kalloni le 23/05 ; 600+ Marais salants de Kalloni le 3/06. Contrôle d'oiseaux bagués originaires d'Espagne, France, Italie et Turquie.

55- Foulque macroule / *Fulica atra* / Common Coot

2 Réservoir de Perasma le 22/05 ; 6 Messa le 25/05 ; 3+ Réservoir de Perasma le 26/05 ; 10+ Mesa le 30/05

56- Gallinule poule-d'eau / *Gallinula chloropus* / Moorhen

1 Messa le 25/05 ; 1 Plage de Pigadakia le 30/05

57- Geai des chênes / *Garrulus glandarius atricapillus* / Eurasian Jay

Prélève un œuf d'Hirondelle rustique et le mange Ipsilometopo le 22/05 ; 1 Efthalou le 24/05 ; 1 Mirsinia le 25/05 ; 2 Monastère d'Ipsilou le 27/05 ; 6 Lepetimnos le 28/05 ; Vallée de Napi le 31/05 ; 1 Sideras le 1/06 ; Réservoir Pithariou le 1/06



Geai des chênes ssp *atricapillus* ©Raphaël Bussière

58- Glaréole à collier / *Glareola pratincola* / Collared Pratincole

1 Marais salants de Kalloni le 3/06

59- Gobemouche gris / *Muscicapa striata* / Spotted Flycatcher

1 Rivière Tsiknias (Kalloni) le 23/05 ; 1 Mirsinia le 25/05 ; famille Forêt d'Achladeri le 25/05 ; 1 Sanatorium (Agiasos) le 30/05

60- Goéland leucophée / *Larus michahellis* / Yellow-legged Gull

40+ Réservoir de Perasma le 22/05 ; Efthalou le 24/05 ; 60+ Réservoir de Potamia le 28/05 ; 40+ Embouchure de la rivière Evergetoulas le 30/05 ; Sideras le 1/06 ; 65+ Réservoir Pithariou le 1/06 ; 30+ Plage de Kampos le 2/06

61- Goéland railleur / *Larus genei* / Slender-billed Gull

2 Marais salants de Kalloni le 3/06

62- Grand Corbeau / *Corvus corax* / Common Raven

2 Ipsilometopo le 24/05 ; 1 Vallée de Napi le 24/05 ; 2 Forêt d'Achladeri le 25/05 ; 1 Monastère d'Ipsilou le 27/05 ; 4 Ipsilometopo le 29/05 ; 1 Vallée de Napi le 31/05 ; 1 Sideras le 1/06 ; 2 Réservoir Pithariou le 1/06 ; 5 Vallée de Marmado le 2/06

63- Grand Cormoran / *Phalacrocorax carbo* / Great Cormorant

3 Marais salants de Kalloni le 23/05 ; 1 Plage de Skamioudi le 25/05 ; 9 Réservoir Pithariou le 1/06 ; Plage de Kampos le 2/06 ; 4 Marais salants de Kalloni le 3/06

64- Grande Aigrette / *Casmerodius albus* / Great White Egret

1 Marais salants de Kalloni le 23/05 ; 1 Marais salants de Kalloni le 31/05 ; 7 Marais salants de Kalloni le 3/06

65- Gravelot à collier interrompu / *Charadrius alexandrinus* / Kentish Plover

1 Marais salants de Kalloni le 23/05 ; 1 Plage de Skamioudi le 25/05 ; 2 Rivière Christou (Skala Kallonis) le 28/05 ; famille Marais salants de Kalloni le 30/05 ; 20+ Marais salants de Kalloni le 31/05



Gravelot à collier interrompu ©Raphaël Bussière

66- Grèbe castagneux / *Tachybaptus ruficollis* / Little Grebe

5 Réservoir de Perasma le 22/05 ; famille Messa le 25/05 ; 3 Réservoir de Perasma le 26/05 ; 1 Réservoir de Potamia le 28/05 ; couple Plage de Pigadakia le 30/05 ; 2 Réservoir Pithariou le 1/06

67- Grimpereau des jardins / *Certhia brachydactyla* / Short-toed Treecreeper

1 Mirsinia le 25/05 ; 4+ Forêt d'Achladeri le 25/05 ; chanteur Lepetimnos le 28/05 ; 2 Sanatorium (Agiassos) le 30/05

68- Grive draine / *Turdus viscivorus* / Mistle Thrush

4 Lepetimnos le 28/05 ; 7 Vallée de Marmado le 2/06

69- Grive musicienne / *Turdus philomelos* / Song Thrush

1 Lepetimnos le 28/05 ; 1 Sanatorium (Agiassos) le 30/05

70- Grosbec casse-noyaux / *Coccothraustes coccothraustes* / Hawfinch

2 Lepetimnos le 28/05 ; 1 Monastère de Perivolis le 2/06

71- Guêpier d'Europe / *Merops apiaster* / European Bee-eater

10+ Ipsilometopo le 22/05 ; 1 Marais salants de Kalloni le 23/05 ; entendu Vallée de Napi le 24/05 ; 1 Rivière Christou (Skala Kallonis) le 28/05 ; entendu Ipsilometopo le 29/05 ; 2 Marais salants de Kalloni le 31/05 ; entendu Sideras le 1/06 ; entendu Réservoir Pithariou le 1/06 ; entendu Plage de Kampos le 2/06 ; 2 Marais salants de Kalloni le 3/06

72- Guifette moustac / *Chlidonias hybrida* / Whiskered Tern

1 Marais salants de Kalloni le 23/05 ; 2 Marais salants de Kalloni le 3/06

73- Héron cendré / *Ardea cinerea* / Grey Heron

5 Marais salants de Kalloni le 23/05 ; 1 Rivière Christou (Skala Kallonis) le 28/05 ; 1 Marais de Parakila le 1/06 ; 2 Réservoir Pithariou le 1/06 ; 20+ Marais salants de Kalloni le 3/06

74- Hirondelle de fenêtre / *Delichon urbicum* / House Martin

Espèce vue quotidiennement. A noter des jeunes au nid à Ipsilometopo le 22/05 et à Sigri le 27/05.

75- Hirondelle de rivage / *Riparia riparia* / Sand Martin

3 Marais salants de Kalloni le 23/05

76- Hirondelle de rochers / *Ptyonoprogne rupestris* / Crag Martin

1 Efthalou le 24/05 ; 2 Réservoir Pithariou le 1/06

77- Hirondelle rousseline / *Cecropis daurica* / Red-rumped Swallow

Espèce vue quotidiennement : Ipsilometopo le 22/05 ; Kavaki le 22/05 ; Marais salants de Kalloni le 23/05 ; Rivière Tsiknias (Kalloni) le 23/05 ; 3+ Mandamados le 24/05 ; 5+ Efthalou le 24/05 ; 4+ Messa le 25/05 ; 5+ Oliveraie de Skamioudi le 25/05 ; 2 Kavaki le 26/05 ; 1 Réservoir de Potamia le 28/05 ; 2 Vallée de Napi le 31/05 ; 4 Réservoir Pithariou le 1/06 ; Vallée de Marmado le 2/06 ; Plage de Kampos le 2/06



Hirondelle rousseline ©Johan Tillet

78- Hirondelle rustique / *Hirundo rustica* / Barn Swallow

Espèce vue quotidiennement. A noter une petite colonie présente au Monastère d'Ipsilou le 27/05.

79- Huppe fasciée / *Upupa epops* / Hoopoe

1 Vallée de Madaros le 23/05 ; 3 Vallée de Napi le 24/05 ; chant Monastère d'Ipsilou le 27/05 ; chant Réservoir de Potamia le 28/05 ; 3 Vallée de Napi le 31/05 ; famille Napi le 31/05 ; 2 Vallée de Marmado le 2/06 ; 1 Marais salants de Kalloni le 3/06

80- Hypolaïs des oliviers / *Hippolais olivetorum* / Olive-tree Warbler

6+ Oliveraie de Skamioudi le 25/05 ; 2 Monastère d'Ipsilou le 27/05 ; 1 Réservoir de Potamia le 28/05 ; 3+ Vallée de Napi le 31/05 ; 1 Sideras le 1/06

81- Hypolaïs ictérine / *Hippolais icterina* / Icterine Warbler

Chante à découvert Ipsilometopo le 22/05

82- Hypolaïs pâle / *Iduna pallida* / Eastern Olivaceous Warbler

Espèce commune. 3+ Marais salants de Kalloni le 23/05 ; 1 Rivière Tsiknias (Kalloni) le 23/05 ; 1 Vallée de Madaros le 23/05 ; trouvé nid avec oeufs Sigri le 27/05 ; 1 Ipsilometopo le 29/05 ; 3 Sanatorium (Agiasos) le 30/05 ; 1 Embouchure de la rivière Evergetoulas le 30/05 ; 1 Vallée de Napi le 31/05 ; 1 Marais de Parakila le 1/06 ; 1 Réservoir Pithariou le 1/06 ; 1 Plage de Kampos le 2/06 ; chanteur Marais salants de Kalloni le 3/06



Hypolaïs pâle ©Johan Tillet

83- Linotte mélodieuse / *Carduelis cannabina* / Linnet

Couple Rivière Tsiknias (Kalloni) le 23/05 ; Vallée de Madaros le 23/05 ; 1 Mandamados le 24/05 ; 1 Monastère d'Ipsilou le 27/05 ; 2 Vallée de Napi le 31/05 ; Napi le 31/05 ; 3 Marais salants de Kalloni le 31/05 ; Sideras le 1/06 ; 3 Plage de Kampos le 2/06

84- Lorient d'Europe / *Oriolus oriolus* / Golden Oriole

1 femelle Tschliota (Ouest Eressos) le 27/05

85- Martinet à ventre blanc / *Apus melba* / Alpine Swift

4+ Ipsilometopo le 22/05 ; Kavaki le 22/05 ; 4+ Mandamados le 24/05 ; 1 Sanatorium (Agiasos) le 30/05

86- Martinet noir / *Apus apus* / Common Swift

Ipsilometopo le 22/05 ; Réservoir de Perasma le 22/05 ; Marais salants de Kalloni le 23/05 ; Efthalou le 24/05 ; Rivière Christou (Skala Kallonis) le 28/05 ; Vallée de Napi le 31/05 ; Sideras le 1/06

87- Martinet pâle / *Apus pallidus* / Pallid Swift

1 Marais salants de Kalloni le 23/05

88- Merle noir / *Turdus merula* / Blackbird

Chanteur Kavaki le 22/05 ; chanteur Rivière Tsiknias (Kalloni) le 23/05 ; Efthalou le 24/05 ; chant Mirsinia le 25/05 ; Réservoir de Potamia le 28/05 ; chanteur Lepetimnos le 28/05 ; 2 Vallée de Napi le 31/05 ; Vallée de Marmado le 2/06

89- Mésange à longue queue / *Aegithalos caudatus* / Long-tailed Tit

5+ Mirsinia le 25/05

90- Mésange bleue / *Parus caeruleus* / Blue Tit

Espèce bien présente. A noter des familles notées à Ipsilometopo le 22/05, à Mandamados le 24/05, à Kavaki le 26/05, à Lepetimnos le 28/05, à Agiasos le 30/05, à Napi le 31/05.

91- Mésange charbonnière / *Parus major* / Great Tit

Espèce bien présente. A noter des familles notées en Forêt d'Achladeri le 25/05, à Kavaki le 26/05, à Lepetimnos le 28/05, à Agiasos le 30/05, à Napi le 31/05

92- Mésange lugubre / *Poecile lugubris* / Sombre Tit

2 Rivière Tsiknias (Kalloni) le 23/05 ; famille Vallée de Madaros le 23/05 ; 8+ Vallée de Napi le 24/05 ; 1 Efthalou le 24/05 ; 2+ Monastère d'Ipsilou le 27/05 ; famille Vallée de Napi le 31/05 ; famille Napi le 31/05 ; 4+ Sideras le 1/06 ; famille Vallée de Marmado le 2/06

93- Moineau domestique / *Passer domesticus* / House Sparrow

Espèce très commune. Transport de matériaux noté à Ipsilometopo le 22/05.



Moineau domestique ©Raphaël Bussière

94- Moineau espagnol / *Passer hispaniolensis* / Spanish Sparrow
1 Marais salants de Kalloni le 23/05 ; 2+ Sigri le 27/05 ; 5+ Rivière Christou (Skala Kallonis) le 28/05 ;
2 Embouchure de la rivière Evergetoulas le 30/05 ; Marais salants de Kalloni le 31/05

95- Moineau soulcie / *Petronia petronia* / Rock Sparrow
Entendu Monastère d'Ipsilou le 27/05

96- Monticole bleu / *Monticola solitarius* / Blue Rock Thrush
1 Réservoir Pithariou le 1/06 ; 1 mâle Vallée de Marmado le 2/06

97- Mouette rieuse / *Larus ridibundus* / Black-headed Gull
1 ad. Marais salants de Kalloni le 3/06

98- Œdicnème criard / *Burhinus oedicephalus* / Stone-curlew
1 Marais salants de Kalloni le 23/05

99- Perdrix choukar / *Alectoris chukar* / Chukar Partridge
Famille Rivière Tsiknias (Kalloni) le 23/05 ; 10+ Forêt pétrifiée le 27/05 ; 1 Réservoir Pithariou le 1/06

100- Petit Gravelot / *Charadrius dubius* / Little Ringed Plover
1 Marais salants de Kalloni le 23/05 ; 3 Rivière Tsiknias (Kalloni) le 23/05 ; 2 Messa le 25/05 ; 2 Plage
de Faneromeni le 27/05 ; 1 Rivière Christou (Skala Kallonis) le 28/05 ; 1 Plage de Pigadakia le 30/05 ;
2 Embouchure de la rivière Evergetoulas le 30/05 ; 1 Marais de Parakila le 1/06 ; 10+ Plage de
Kamos le 2/06

101- Petit-duc scops / *Otus scops* / Eurasian Scops Owl
Entendu Pelopi le 28/05 ; 2 Sikaminia le 29/05 ;
1 Sanatorium (Aghiasos) le 30/05 ; 1 Réservoir Pithariou le
1/06 ; 6 Mini-Terrain de foot (Kalloni) le 3/06

102- Pic mar / *Dendrocopos medius* / Middle Spotted
Woodpecker
4+ Vallée de Napi le 24/05 ; 1 Eftalou le 24/05 ; 2 Forêt
d'Achladeri le 25/05 ; 2 Oliveraie de Skamioudi le 25/05 ;
1 Monastère d'Ipsilou le 27/05 ; 2 Lepetimnos le 28/05 ;
1 Sanatorium (Aghiasos) le 30/05 ; 5 Vallée de Napi le 31/05
; 1 Sideras le 1/06 ; 2 Réservoir Pithariou le 1/06 ; 3 Vallée
de Marmado le 2/06 ; 1 Marais salants de Kalloni le 3/06

103- Pie-grièche à poitrine rose / *Lanius minor* / Lesser
Grey Shrike
1 Marais salants de Kalloni le 23/05

104- Pie-grièche à tête rousse / *Lanius senator* / Woodchat
Shrike

1 mâle Réservoir de Perasma le 22/05 ; 1 mâle Marais salants de Kalloni le 23/05 ; 5+ Vallée de Napi
le 24/05 ; mâle Eftalou le 24/05 ; 1 Forêt d'Achladeri le 25/05 ; 1 Monastère d'Ipsilou le 27/05 ;
1 Sigri le 27/05 ; 2 Réservoir de Potamia le 28/05 ; 1 Mesa le 30/05 ; 1 mâle Vallée de Napi le 31/05 ;
2 Napi le 31/05 ; 1 Sideras le 1/06 ; famille Marais salants de Kalloni le 3/06



Petit-duc scops ©Loïc Jomat

105- Pie-grièche écorcheur / *Lanius collurio* / Red-backed Shrike

3 (mâle + 2 femelles) Réservoir de Perasma le 22/05 ; 2 mâles Marais salants de Kalloni le 23/05 ; femelle Rivière Tsiknias (Kalloni) le 23/05 ; femelle Vallée de Madaros le 23/05 ; femelle Mirsinia le 25/05 ; 1 mâle Kavaki le 26/05 ; 1 mâle Sigri le 27/05 ; 1 Marais salants de Kalloni le 3/06

106- Pie-grièche masquée / *Lanius nubicus* / Masked Shrike

Mâle Kavaki le 22/05 ; mâle Ipsilometopo le 23/05 ; 5+ Vallée de Napi le 24/05 ; mâle Efthalou le 24/05 ; 1 mâle Oliveraie de Skamioudi le 25/05 ; 2 Monastère d'Ipsilou le 27/05 ; famille Vallée de Napi le 31/05 ; 1 Marais de Parakila le 1/06 ; 1 Réservoir Pithariou le 1/06 ; 1 mâle Vallée de Marmado le 2/06



Pie-grièche masquée ©Johan Tillet

107- Pigeon biset domestique / *Columba livia* / Rock Pigeon

Espèce observée dans les villes, notamment à Mytilène.

108- Pigeon ramier / *Columba palumbus* / Wood Pigeon

1 chant entendu Forêt d'Achladeri le 25/05

109- Pinson des arbres / *Fringilla coelebs* / Common Chaffinch

Chanteur Ipsilometopo le 22/05 ; Vallée de Madaros le 23/05 ; 4+ Mirsinia le 25/05 ; 8+ Forêt d'Achladeri le 25/05 ; 1 Monastère d'Ipsilou le 27/05 ; 1 mâle Réservoir de Potamia le 28/05 ; nombreux chanteurs Lepetimnos le 28/05 ; chanteur Réservoir Pithariou le 1/06

110- Pouillot de Bonelli / *Phylloscopus bonelli* / Western Bonelli's Warbler

Entendu Sanatorium (Agiassos) le 30/05

111- Pouillot véloce / *Phylloscopus collybita* / Common Chiffchaff

3 chanteurs Sanatorium (Agiassos) le 30/05

112- Puffin cendré / *Calonectris diomedea* / Great Shearwater

10+ Efthalou le 24/05 ; 1 Kavaki le 26/05

113- Puffin yelkouan / *Puffinus yelkouan* / Yelkouan Shearwater

15+ Efthalou le 24/05

114- Râle d'eau / *Rallus aquaticus* / Water Rail
2 Plage de Pigadakia le 30/05

115- Rossignol philomèle / *Luscinia megarhynchos* / Rufous Nightingale
Chant Ipsilometopo le 22/05 ; 2 chanteurs Vallée de Madaros le 23/05 ; chant Mirsinia le 25/05 ;
2 chanteurs Lepetimnos le 28/05 ; 1 chanteur Ipsilometopo le 29/05 ; 6+ Sanatorium (Agiastos) le
30/05 ; 4 Vallée de Napi le 31/05 ; 1 Sideras le 1/06 ; 6+ Réservoir Pithariou le 1/06 ; 4 Vallée de
Marmado le 2/06

116- Rougegorge familier / *Erithacus rubecula* / Robin
7+ Sanatorium (Agiastos) le 30/05

117- Rougequeue noir / *Phoenicurus ochruros* / Black Redstart
1 femelle Monastère d'Ipsilou le 27/05

118- Rousserolle effarvate / *Acrocephalus scirpaceus* / Reed Warbler
5+ chanteurs Marais salants de Kalloni le 23/05 ; chant Marais de Parakila le 1/06

119- Rousserolle turdoïde / *Acrocephalus arundinaceus* / Great Reed Warbler
2 Réservoir de Perasma le 26/05 ; 1 Rivière Christou (Skala Kallonis) le 28/05 ; chant Plage de
Pigadakia le 30/05

120- Sarcelle d'été / *Anas querquedula* / Garganey
Couple Messa le 25/05

121- Serin cini / *Serinus serinus* / European Serin
1 Mirsinia le 25/05 ; 2 Forêt d'Achladeri le 25/05 ; 1 Ipsilometopo le 29/05 ; 1 Sanatorium (Agiastos) le
30/05 ; chant Vallée de Napi le 31/05

122- Sittelle de Krüper / *Sitta krueperi* / Krüper's Nuthatch
4 (2 ad. + 2 jeunes volants) Forêt d'Achladeri le 25/05



Sittelle de Krüper ©Loïc Jomat



Sittelle de Krüper (1A) ©Cyrille Poirel

123- Sittelle de Neumayer / *Sitta neumayer* / Western Rock Nuthatch
2 Rivière Tsiknias (Kalloni) le 23/05 ; 1 Vallée de Madaros le 23/05 ; 6+ Vallée de Napi le 24/05 ;
2 Kavaki le 26/05 ; 3 Monastère d'Ipsilou le 27/05 ; 2 Réservoir de Potamia le 28/05 ; 1 Ipsilometopo
le 29/05 ; 3 Vallée de Napi le 31/05 ; famille Napi le 31/05 ; bien présente Sideras le 1/06 ; entendue
Vallée de Marmado le 2/06 ; 1 Plage de Kampos le 2/06

124- Sittelle torchepot / *Sitta europaea* / Eurasian Nuthatch
1 Forêt d'Achladeri le 25/05

125- Spatule blanche / *Platalea leucorodia* / Eurasian Spoonbill
2 Marais salants de Kalloni le 23/05 ; 2 Marais salants de Kalloni le 3/06

126- Sterne caugek / *Sterna sandvicensis* / Sandwich Tern
1 Marais salants de Kalloni le 23/05

127- Sterne naine / *Sternula albifrons* / Little Tern
30+ Marais salants de Kalloni le 23/05 ; 2 Messa le 25/05 ; Rivière Christou (Skala Kallonis) le 28/05 ;
25+ Marais salants de Kalloni le 3/06

128- Sterne pierregarin / *Sterna hirundo* / Common Tern
Marais salants de Kalloni le 23/05 ; 2 Plage de Skamioudi le 25/05 ; Rivière Christou (Skala Kallonis) le
28/05 ; 30 couples Marais salants de Kalloni le 31/05 ; 1 Marais de Parakila le 1/06 ; 6+ Marais salants
de Kalloni le 3/06

129- Tadorne casarca / *Tadorna ferruginea* / Ruddy Shelduck
10+ Réservoir de Perasma le 22/05 ; 4 Marais salants de Kalloni le 23/05 ; 1 Vallée de Madaros le
23/05 ; 1 Vallée de Napi le 24/05 ; 2 Messa le 25/05 ; 8 Réservoir de Perasma le 26/05 ; 8+ Marais
salants de Kalloni le 30/05 ; 2 Marais salants de Kalloni le 3/06

130- Tadorne de Belon / *Tadorna tadorna* / Common Shelduck
10+ Marais salants de Kalloni le 23/05 ; 2 Marais de Parakila le 1/06 ; 8 Marais salants de Kalloni le
3/06

131- Tarier pâtre / *Saxicola torquatus* / Common Stonechat
Juv volant Kavaki le 22/05 ; femelle Rivière Tsiknias (Kalloni) le 23/05 ; couple Vallée de Madaros le
23/05 ; 2 Mandamados le 24/05 ; 3 Monastère d'Ipsilou le 27/05 ; 1 mâle Forêt pétrifiée le 27/05 ;
3+ Sigri le 27/05 ; couple Napi le 31/05 ; 2 Marais de Parakila le 1/06 ; 1 mâle Plage de Kampos le
2/06

132- Tourterelle des bois / *Streptopelia turtur* / Turtle Dove
Chant Ipsilometopo le 22/05 ; 3+ Kavaki le 22/05 ; 1 Rivière Tsiknias (Kalloni) le 23/05 ; chant
Mandamados le 24/05 ; chant Efthalou le 24/05 ; chant Mirsinia le 25/05 ; chant Kavaki le 26/05 ;
1 Réservoir de Potamia le 28/05 ; 1 Sanatorium (Agiasos) le 30/05 ; 3 Vallée de Napi le 31/05 ;
2 Vallée de Marmado le 2/06 ; 1 Marais salants de Kalloni le 3/06

133- Tourterelle turque / *Streptopelia decaocto* / Collared Dove
Chant Kavaki le 22/05 ; 1 Ipsilometopo le 26/05 ; 2 Vallée de Napi le 31/05 ; 1 Sideras le 1/06

134- Traquet isabelle / *Oenanthe isabellina* / Isabelline Wheatear
4 Monastère d'Ipsilou le 27/05 ; couple cantonné Sideras le 1/06

135- Traquet motteux / *Oenanthe oenanthe* / Northern Wheatear
1 mâle Monastère d'Ipsilou le 27/05 ; 1 mâle Sigri le 27/05 ; 1 mâle Napi le 31/05

136- Traquet oreillard / *Oenanthe hispanica* / Black-eared Wheatear
Espèce bien présente. Couple cantonné Kavaki le 22/05 ; mâle Rivière Tsiknias (Kalloni) le 23/05 ;
bien présent Vallée de Napi le 24/05 ; mâle Ipsilometopo le 24/05 ; femelle Efthalou le 24/05 ; couple
nourrit jeunes au nid Kavaki le 26/05 ; 1 mâle Réservoir de Perasma le 26/05 ; nombreux Monastère

d'Ipsilou le 27/05 ; très présent Forêt pétrifiée le 27/05 ; transport nourriture Sigrí le 27/05 ; Réservoir de Potamia le 28/05 ; 4+ Vallée de Napi le 31/05 ; bien présent Napi le 31/05 ; nombreux Sideras le 1/06 ; 1 mâle Réservoir Pithariou le 1/06



Traquet oreillard ©Cyrille Poirel

137- Troglodyte mignon / Troglodytes troglodytes / Wren

Chanteur Lepetimnos le 28/05 ; 1 Sikaminia le 29/05 ; 2 Sanatorium (Agiassos) le 30/05 ; 1 Dimitrios le 30/05 ; 2 chanteurs Vallée de Marmado le 2/06

138- Verdier d'Europe / Carduelis chloris / Greenfinch

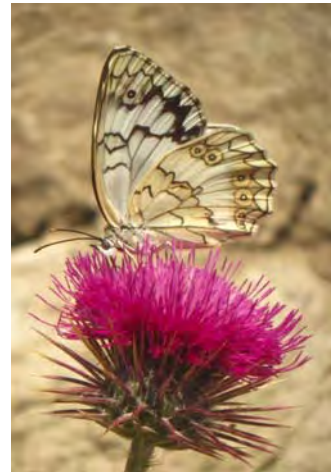
Chant Kavaki le 22/05 ; Rivière Tsiknias (Kalloni) le 23/05 ; chanteur Mirsinia le 25/05 ; entendu Ipsilometopo le 26/05 ; 1 Vallée de Napi le 31/05 ; Marais de Parakila le 1/06

5. Liste des Rhopalocères (40) :

Agreste des Balkans (*Hipparchia senthes*)
Alexanor (*Papilio alexanor*)
Argus bleu céleste (*Lysandra bellargus*)
Ariane (*Lasiommata maera*)
Azuré commun (*Polyommatus icarus*)
Azuré des Nerpruns (*Celastrina argiolus*)
Azuré porte-queue (*Lampides boeticus*)
Belle-Dame (*Vanessa cardui*)
Cardinal (*Argynnis pandora*)
Céphale (*Coenonympha arcania*)
Citron de Provence (*Gonepteryx cleopatra*)
Citron farineux (*Gonepteryx farinosa*)
Collier de corail (*Aricia agrestis*)
Cuivré commun (*Lycaena phlaeas*)
Echancré (*Libythea celtis*)
Echiquier des Balkans (*Melanargia larissa*)
Flambé (*Iphiclides podalirius*)
Grande Tortue (*Nymphalis polychloros*)
Hespérie de la Houque (*Thymelicus sylvestris*)
Hespérie de Lederer (*Thymelicus hyrax*)
Hespérie levantine (*Carcharodus orientalis*)
Machaon (*Papilio machaon*)
Marbré de Fabricius (*Pontia edusa*)
Marbré oriental (*Euchloe ausonia*)
Mégère (*Lasiommata megera*)
Mélitée orangée (*Melitaea didyma*)
Myrtil de Lesbos (*Maniola megalis*)
Piéride de la rave (*Pieris rapae*)
Piéride de l'aethionème (*Pieris ergane*)
Piéride du chou (*Pieris brassicae*)
Procris (*Coenonympha pamphilus*)
Roxélane (*Kirinia roxelana*)
Silène (*Brintesia circe*)
Souci (*Colias crocea*)
Sylvain azuré (*Limenitis reducta*)
Sylvandre dalmate (*Hipparchia syriaca*)
Tabac d'Espagne (*Argynnis paphia*)
Thècle de l'Yeuse (*Satyrium ilicis*)
Vanesse des Pariétaires (*Polygonia egea*)
Vulcain (*Vanessa atalanta*)

6. Liste des Mammifères (5) :

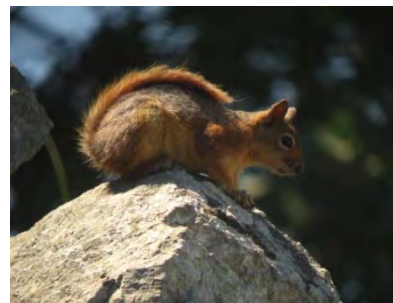
Belette (*Mustela nivalis*)
Ecureuil de Perse (*Sciurus anomalus*)
Fouine (*Martes foina*)
Hérisson d'Europe (*Erinaceus europaeus*)
Renard roux (*Vulpes vulpes*)



Echiquier des Balkans ©Cyrille Poirel



Myrtil de Lesbos ©Cyrille Poirel



Ecureuil de Perse ©Cyrille Poirel



Belette ©Johan Tillet

7. Liste des Odonates (13) :

Anax empereur (*Anax imperator*)
Anax napolitain (*Anax parthenope*)
Caloptéryx vierge (*Calopteryx virgo*)
Ischnure élégante (*Ischnura elegans*)
Leste à grands stigmas (*Lestes macrostigma*)
Leste dryade (*Lestes dryas*)
Libellule déprimée (*Libellula depressa*)
Odalisque pruneuse (*Epallage fatime*)
Onychogomphe à pinces (*Onychogomphus farcipatus*)
Orthétrum réticulé (*Orthetrum cancellatum*)
Sympétrum à nervures rouges (*Sympetrum fonscolombii*)
Sympétrum strié (*Sympetrum striolatum*)
Trithémis pourpré (*Trithemis annulata*)



Trithémis pourpré ©Johan Tillet

8. Liste des Reptiles - Amphibiens (15) :

Agame stellion (*Agama stellio*)
Cistude d'Europe (*Emys orbicularis*)
Couleuvre à quatre raies (*Elaphe quatorlineata*)
Couleuvre léopard (*Elaphe situla*)
Crapaud vert (*Bufo viridis*)
Emyde caspienne (*Mauremys caspica*)
Gheko turc (*Hemidactylus turcicus*)
Grenouille rieuse (*Rana ridibunda*)
Lézard de Tauride (*Podarcis taurica*)
Lézard vert des Balkans (*Lacerta trilineata*)
Ophisops élégant (*Ophisops elegans*)
Orvet géant (*Ophisaurus apodus*)
Rainette verte (*Hyla arborea*)
Tortue grecque (*Testudo graeca*)
Vipère ottomane (*Vipera xanthina*)



Gheko turc ©Johan Tillet



Crapaud vert ©Johan Tillet



Couleuvre léopard ©Loïc Jomat



Fauvette de Rüppell ©Cyrille Poirel



Bruant mélanocéphale ©Johan Tillet



Agrobate roux ©Loïc Jomat



Bergeronnette des Balkans ©Cyrille Poirel



Orvet géant ©Raphaël Bussière



©Loïc Jomat

Salines de Kalloní



©Hélène Broucke



Flamants roses ©Johan Tillet



©Hélène Broucke



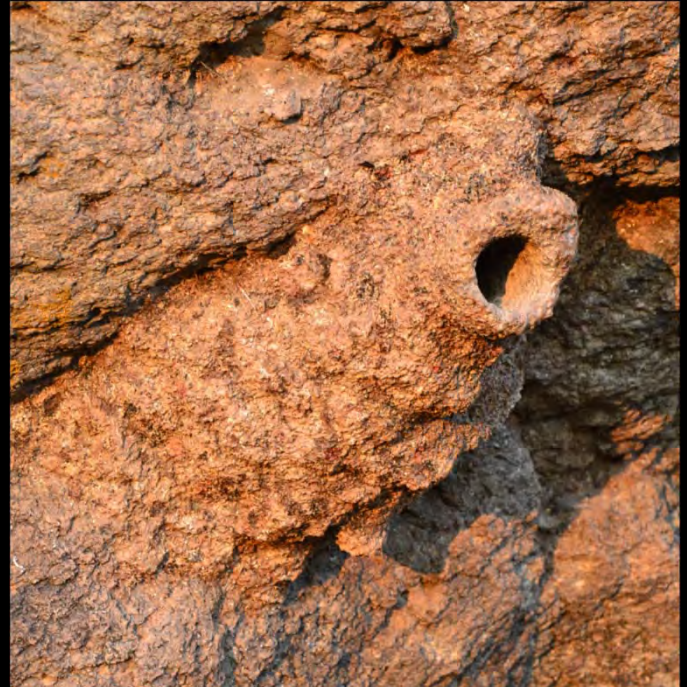
Rivière Tziknias ©Hélène Broucke



Huppe fasciée ©Johan Tillet



Sittelle de Neumayer & Traquet oreillard ©Cyrille Poiriel



Nid de Sittelle de Neumayer ©Hélène Broucke



L'Echancré ©Johan Tillet



Lézard de Tauride ©Loïc Jomat



Pie-grièche à tête rousse ©Johan Tillet



Tortue grecque ©Raphaël Bussière



Buse féroce ©Johan Tillet



Couleuvre léopard ©Cyrille Poirel



Petra ©Raphaël Bussière



Sideras ©Hélène Broucke



Vallée de Napi ©Hélène Broucke



Chevêche d'Athéna & Mésange bleue ©Cyrille Poirel



Traquet isabelle ©Johan Tillet



Vipère ottomane ©Johan Tillet



Vallée de Napi ©Loïc Jomat



©Hélène Broucke



Guifette moustac ©Raphaël Bussière



Sterne pierregarin ©Raphaël Bussière



Magicienne dentelée ©Raphaël Bussière



Scorpion gibbeux ©Loïc Jomat



Petit-duc scops ©Cyrille Poirel



Agame stellion ©Raphaël Bussière



Alouette lulu ©Johan Tillet



Pennipatte bleuâtre ©Cyrille Poirel



Marais de Kalami ©Raphaël Bussière



Pie-grièche masquée ©Loïc Jomat



Plage de Kampos ©Hélène Broucke



Némoptère sinué ©Johan Tillet



Fauvette passerinette ©Johan Tillet



Coucher de soleil depuis le Mont Lepetimnos ©Cyrille Poirel